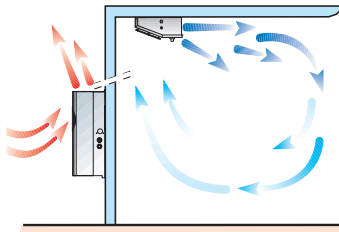


# Bi-Block-System für Normalkühlung

## Verflüssigungssatz zur Wandmontage

- › Wandmontierter Verflüssigungssatz und unterdeckenmontierter Verdampfer
- › Extrem schnelle Montage
- › Bestes Verhältnis zwischen Fläche und Leistung
- › Dank optionaler Schallschutzummantelung für Verdichter besonders niedriger Schallpegel
- › Neue Generation von Bedienfeldern: Möglichkeit des Anschlusses an klassische Fernmanagementsysteme oder an ein Modbus-System
- › Winter-Bausatz

## Art der Installation



Normalkühlung				GS	SB.MGS103 EA11XX	SB.MGS105 EA11XX	SB.MGS106 EA11XX	SB.MGS107 EA11XX	SB.MGS110 EA11XX	SB.MGS211 EA11XX	SB.MGS212 EB11XX	SB.MGS213 EB11XX	SB.MGS315 EB11XX	SB.MGS320 EB11XX
Kälteleistung	Normalkühlen	R-134a	Nom.	kW	0,855 (2)	0,978 (2)	1,120 (2)	1,315 (2)	1,351 (2)	1,806 (2)	2,034 (2)	2,175 (2)	3,079 (2)	3,351 (2)
Abmessungen	Verflüssigungssatz	Höhe x Breite x Tiefe		mm	735 x 400 x 280			830 x 620 x 280			830 x 620 x 350			
	Verdampfer	Höhe x Breite x Tiefe		mm	215 x 654 x 410			215 x 1.074 x 410			215 x 1.654 x 410			
	Verpackter Verflüssigungssatz	Höhe x Breite x Tiefe		mm	955 x 490 x 610			1.050 x 490 x 740			1.050 x 600 x 740			
	Verpacktes Verdampfergerät	Höhe x Breite x Tiefe		mm	470 x 260 x 780			470 x 260 x 1.200			470 x 260 x 1.780			
Gewicht	Verflüssigungssatz			kg	42	43	46	54	64			77	79	
	Verdampfer			kg	13			19			28			
	Verpackter Verflüssigungssatz			kg	53	54	57	65	76			91	93	
	Verpacktes Verdampfergerät			kg	15			19			31			
Verdichter	Typ	Vollhermetischer Kolbenverdichter												
	Nennleistung			kW	0,4	0,5	0,4	0,7	0,9	1,7	2	2,2	2,6	
	Anlaufverfahren	Direkt												
Betriebsbereich	Kühlraumtemperatur	Min. bis Max.		°C	-5 ~10									
Kältemittel	Typ	R-134a												
	GWP	1.430												
Verdampfer	Luftstrom			m <sup>3</sup> /h	600			1.200			1.800			
	Reichweite Luftauslass			m	4 (3)									
Verflüssiger	Luftstrom			m <sup>3</sup> /h	600			1.200			1.500			
Abtauen														
Spannungsversorgung	Spannung / Phase / Frequenz		V / Hz		230 / 1~ / 50						400 / 3N~ / 50			
<b>Preis Normalkühlung GS</b>														

(1) Im Normalbetrieb: -20 °C / +30 °C

(2) Im Normalbetrieb: 0 °C / +30 °C

(3) Richtwert. Die Reichweite des Luftauslasses wird von zahlreichen Faktoren wie Höhe des Raums, Stapelung von Produkten, Aufstellort des Verdampfers usw. beeinflusst.