

# Multisplit

## Inverter-Systeme

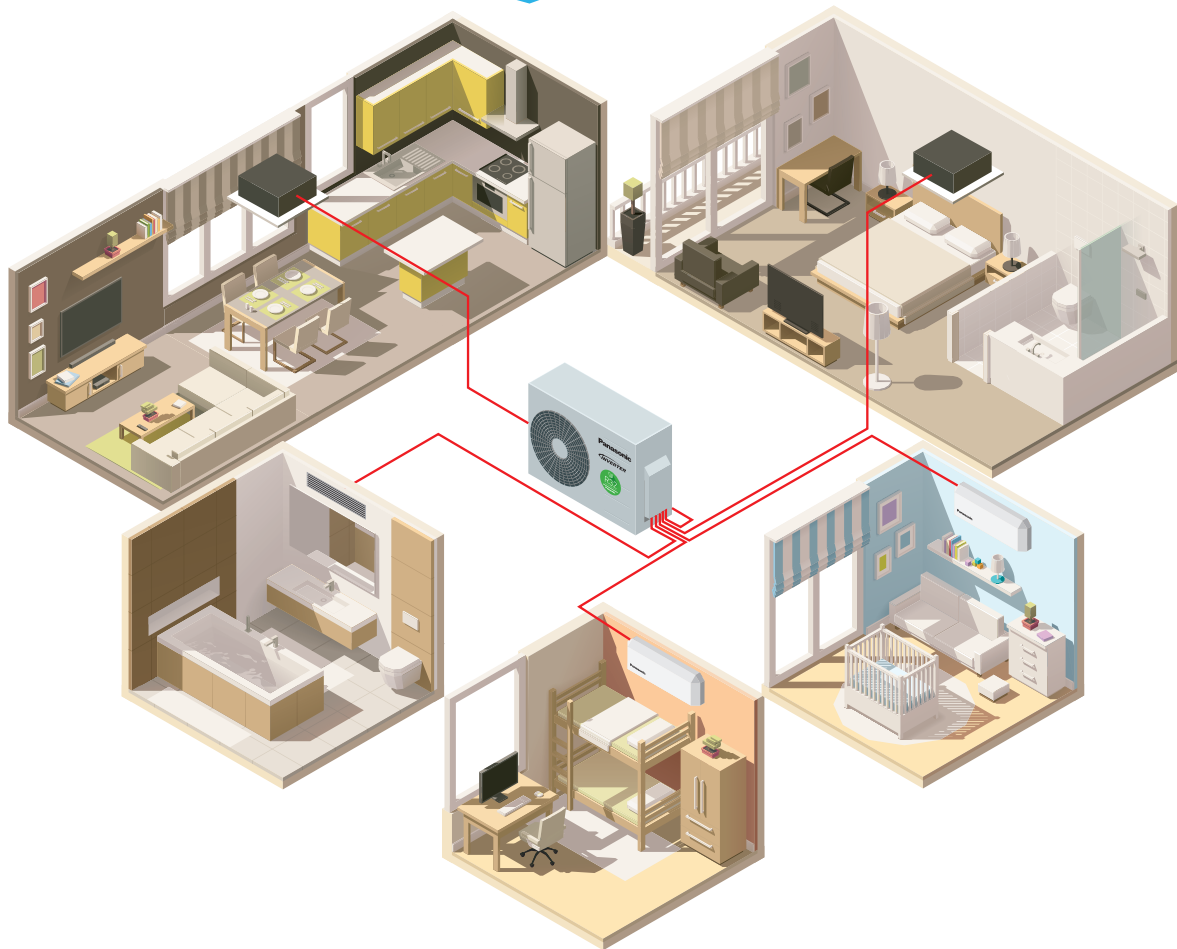
**Panasonic**

Multi-Split-Systeme bieten den Vorzug, dass bis zu fünf Innengeräte an ein einziges Aussengerät angeschlossen werden können. Die im Freien belegte Stellfläche reduziert sich auf diese Weise erheblich, und auch der Energiebedarf kann um bis zu 30 % reduziert werden.

**Ihr Partner für die  
ganze Schweiz:**

TCA Thermoclima AG  
Piccardstrasse 13  
9015 St.Gallen

[www.tca.ch](http://www.tca.ch) / [www.clima-maschine.ch](http://www.clima-maschine.ch)



### Vorteile des Multi-Split-Systems

#### Ein Aussengerät für bis zu 5 Innengeräte

- Nur ein kompaktes Aussengerät
- Erhöhter Komfort, da jeder Raum des Hauses über ein eigenes Innengerät verfügt
- Leistungstärker als Single-Split-Systeme

- Energieeffizienter durch Betrieb im Volllastbereich
- Verschiedene Innengerätetypen wie Wand- und Truhen-geräte anschliessbar, die perfekt zur Inneneinrichtung passen

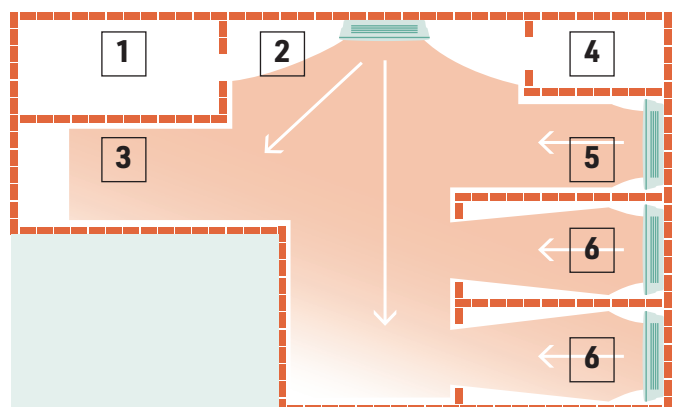
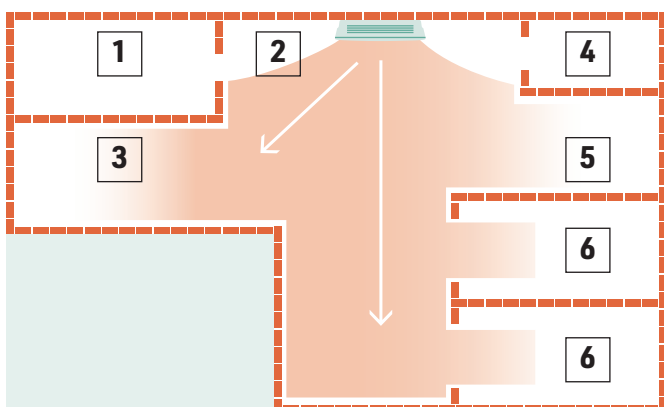
#### Single-Split-System

Nur ein Innengerät wird an das Aussengerät angeschlossen. Das Innengerät wird an zentraler Stelle installiert und muss sämtliche Räume klimatisieren. Da einige Räume nicht optimal klimatisiert werden können, ist der Komfort beeinträchtigt.

#### Multi-Split-System

Bis zu fünf Innengeräte können an das eine Aussengerät angeschlossen werden. In jedem Raum bzw. Bereich wird ein eigenes Innengerät installiert. Höchster Komfort durch optimale Klimatisierung für jeden Raum. Nur ein Aussengerät muss im Aussenbereich (z. B. auf dem Dach) installiert werden.

1. Wäschekammer 2. Eingangsbereich 3. Küche / Essbereich 4. Badezimmer 5. Wohnzimmer 6. Schlafzimmer







Optionale Kabel-fernbedienung CZ-RD514C



Ethera Wandgeräte	Innengerät Graphit	Innengerät Mattweiss	Nennkühlleistung	Nennheizleistung	Verbindungskabel	Schalldruckpegel <sup>1</sup>		Abmessungen/Nettogewicht	Leitungsanschlüsse
						Kühlen – Heizen (Fl/ni / ho)	H x B x T		
			kW	kW	mm <sup>2</sup>	dB(A)		mm / kg	Flüssig / Gas
									mm (Zoll)
1,6 kW	–	CS-MZ16XKE	1,60	2,60	4 x 1,5	21 / 26 / 38 – 21 / 27 / 39		295 x 870 x 229 / 10	6,35 (1/4) / 9,52 (3/8)
2,0 kW	CS-XZ20XKEW-H	CS-Z20XKEW	2,00	3,20	4 x 1,5	21 / 26 / 39 – 21 / 27 / 40		295 x 870 x 229 / 10	6,35 (1/4) / 9,52 (3/8)
2,5 kW	CS-XZ25XKEW-H	CS-Z25XKEW	2,50	3,60	4 x 1,5	21 / 27 / 41 – 21 / 29 / 43		295 x 870 x 229 / 10	6,35 (1/4) / 9,52 (3/8)
3,5 kW <sup>2</sup>	CS-XZ35XKEW-H	CS-Z35XKEW	3,50	4,50	4 x 1,5	21 / 30 / 44 – 21 / 35 / 45		295 x 870 x 229 / 11	6,35 (1/4) / 9,52 (3/8)
4,2 kW <sup>3</sup>	CS-XZ42XKEW-H	CS-Z42XKEW	4,20	5,60	4 x 1,5	21 / 33 / 44 – 31 / 37 / 43		295 x 870 x 229 / 10	6,35 (1/4) / 12,70 (1/2)
5,0 kW <sup>4</sup>	–	CS-Z50XKEW	5,00	6,80	4 x 2,5	32 / 39 / 44 – 32 / 39 / 46		295 x 1.040 x 244 / 12	6,35 (1/4) / 12,70 (1/2)
7,1 kW	–	CS-Z71XKEW	7,10	8,70	4 x 2,5	32 / 40 / 49 – 32 / 40 / 49		295 x 1.040 x 244 / 14	6,35 (1/4) / 15,88 (5/8)



Optionale Kabel-fernbedienung CZ-RD514C



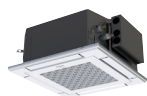
TZ superkompakte Wandgeräte	Innengerät	Nennkühlleistung	Nennheizleistung	Verbindungskabel	Schalldruckpegel <sup>1</sup>		Abmessungen / Nettogewicht	Leitungsanschlüsse
					Kühlen – Heizen (Fl/ni / ho)	H x B x T		
		kW	kW	mm <sup>2</sup>	dB(A)		mm / kg	Flüssig / Gas
								mm (Zoll)
1,6 kW	CS-MTZ16WKE	1,60	2,60	4 x 1,5	22 / 27 / 38 – 24 / 28 / 39		290 x 779 x 209 / 8	6,35 (1/4) / 9,52 (3/8)
2,0 kW	CS-TZ20WKEW	2,00	2,70	4 x 1,5	20 / 25 / 37 – 22 / 26 / 38		290 x 779 x 209 / 8	6,35 (1/4) / 9,52 (3/8)
2,5 kW	CS-TZ25WKEW	2,50	3,30	4 x 1,5	20 / 26 / 40 – 22 / 27 / 40		290 x 779 x 209 / 8	6,35 (1/4) / 9,52 (3/8)
3,5 kW <sup>2</sup>	CS-TZ35WKEW	3,50	4,00	4 x 1,5	20 / 30 / 42 – 22 / 33 / 42		290 x 779 x 209 / 8	6,35 (1/4) / 9,52 (3/8)
4,2 kW	CS-TZ42WKEW	4,20	5,00	4 x 1,5	20 / 31 / 44 – 34 / 35 / 44		290 x 779 x 209 / 8	6,35 (1/4) / 12,70 (1/2)
5,0 kW	CS-TZ50WKEW	5,00	5,80	4 x 2,5	33 / 37 / 44 – 33 / 37 / 44		290 x 779 x 209 / 8	6,35 (1/4) / 12,70 (1/2)
6,0 kW	CS-TZ60WKEW (CS-TZ60ZKEW)	6,00	7,00	4 x 2,5	34 / 37 / 45 – 34 / 37 / 45		302 x 1.120 x 244 / 13 (295 x 1.040 x 244 / 12)	6,35 (1/4) / 12,70 (1/2)
7,1 kW	CS-TZ71WKEW (CS-TZ71ZKEW)	7,10	8,60	4 x 2,5	35 / 38 / 47 – 35 / 38 / 47		302 x 1.120 x 244 / 13 (295 x 1.040 x 244 / 13)	6,35 (1/4) / 15,88 (5/8)



Optionale Kabel-fernbedienung CZ-RD514C



UFE Mini-Standruhen <sup>5</sup>	Innengerät	Nennkühlleistung	Nennheizleistung	Verbindungskabel	Schalldruckpegel <sup>1</sup>		Abmessungen / Nettogewicht	Leitungsanschlüsse
					Kühlen – Heizen (Fl/ni / ho)	H x B x T		
		kW	kW	mm <sup>2</sup>	dB(A)		mm / kg	Flüssig / Gas
								mm (Zoll)
2,0 kW	CS-MZ20UFEA	2,00	3,20	4 x 1,5	22 / 27 / 39 – 21 / 27 / 39		600 x 750 x 207 / 13	6,35 (1/4) / 9,52 (3/8)
2,5 kW	CS-Z25UFEAW	2,50	3,60	4 x 1,5	22 / 27 / 40 – 21 / 27 / 40		600 x 750 x 207 / 13	6,35 (1/4) / 9,52 (3/8)
3,5 kW <sup>2</sup>	CS-Z35UFEAW	3,50	4,50	4 x 1,5	22 / 28 / 41 – 21 / 28 / 41		600 x 750 x 207 / 13	6,35 (1/4) / 9,52 (3/8)
5,0 kW	CS-Z50UFEAW	5,00	5,30	4 x 1,5	29 / 33 / 44 – 31 / 35 / 48		600 x 750 x 207 / 13	6,35 (1/4) / 12,70 (1/2)



Optionale Kabel-fernbedienung CZ-RTC6 // CZ-RTC6BL // CZ-RTC6BLW



Blende (getrennt zu bestellen) CZ-KPY4



PY3 Rastermass-Kassetten (60x60) <sup>4</sup>	Modell (Blende CZ-KPY4)	Nennkühlleistung	Nennheizleistung	Verbindungskabel	Schalldruckpegel <sup>1</sup>		Abmessungen / Nettogewicht		Leitungsanschlüsse
					Kühlen – Heizen (Fl/ni / ho)	Innengerät (H x B x T)	Blende (H x B x T)	Flüssig / Gas	
		kW	kW	mm <sup>2</sup>	dB(A)		mm / kg	mm / kg	mm (Zoll)
2,0 kW	S-M20PY3E	2,00	3,20	4 x 1,5	27 / 30 / 33 – 27 / 30 / 33		243 x 575 x 575 / 15	30 x 625 x 625 / 2,8	6,35 (1/4) / 12,70 (1/2)
2,5 kW	S-25PY3E	2,50	3,60	4 x 1,5	27 / 30 / 33 – 27 / 30 / 33		243 x 575 x 575 / 15	30 x 625 x 625 / 2,8	6,35 (1/4) / 12,70 (1/2)
3,5 kW <sup>2</sup>	S-36PY3E	3,50	3,60	4 x 1,5	27 / 32 / 36 – 27 / 32 / 36		243 x 575 x 575 / 15	30 x 625 x 625 / 2,8	6,35 (1/4) / 12,70 (1/2)
5,0 kW <sup>4</sup>	S-50PY3E	5,00	6,80	4 x 1,5	29 / 36 / 41 – 29 / 36 / 41		243 x 575 x 575 / 15	30 x 625 x 625 / 2,8	6,35 (1/4) / 12,70 (1/2)
6,0 kW	S-60PY3E	6,00	8,50	4 x 1,5	33 / 39 / 45 – 33 / 39 / 45		243 x 575 x 575 / 15	30 x 625 x 625 / 2,8	9,52 (3/8) / 15,88 (5/8)



Optionale Infrarot-Fernbedienung „Sky Remote“ CZ-RL511D



UD3 Kanalgeräte mit niedriger statischer Pressung	Innengerät	Nennkühlleistung	Nennheizleistung	Verbindungskabel	Schalldruckpegel <sup>1</sup>		Abmessungen / Nettogewicht	Leitungsanschlüsse
					Kühlen – Heizen (Fl/ni / ho)	H x B x T		
		kW	kW	mm <sup>2</sup>	dB(A)		mm / kg	Flüssig / Gas
								mm (Zoll)
2,0 kW	CS-MZ20UD3EA	2,00	3,20	4 x 1,5	26 / 29 / 34 – 26 / 29 / 36		200 x 750 x 640 / 19	6,35 (1/4) / 9,52 (3/8)
2,5 kW	CS-Z25UD3EAW	2,50	3,60	4 x 1,5	26 / 29 / 35 – 26 / 29 / 37		200 x 750 x 640 / 19	6,35 (1/4) / 9,52 (3/8)
3,5 kW <sup>2</sup>	CS-Z35UD3EAW	3,50	4,50	4 x 1,5	26 / 29 / 35 – 26 / 29 / 37		200 x 750 x 640 / 19	6,35 (1/4) / 9,52 (3/8)
5,0 kW <sup>4</sup>	CS-Z50UD3EAW	5,00	6,80	4 x 1,5	28 / 31 / 41 – 29 / 32 / 41		200 x 750 x 640 / 19	6,35 (1/4) / 12,70 (1/2)
6,0 kW	CS-Z60UD3EAW	6,00	8,50	4 x 1,5	29 / 32 / 43 – 31 / 34 / 43		200 x 750 x 640 / 19	6,35 (1/4) / 12,70 (1/2)

1) Die Messpositionen richten sich nach dem jeweiligen Innengerätemodell. Siehe hierzu die Angaben auf den Seiten der jeweiligen Single-Split-Modelle. Die Schalldruckpegel-Messwerte basieren auf JIS C 9612. Flüsterbetrieb. Niedrig: niedrigste einstellbare Ventilatorzahl. 2) Bei Kombination mit dem Aussengerät CU-Z235TBE beträgt die Heizleistung 4,2 kW. 3) Bei Kombination mit dem Aussengerät CU-Z250TBE beträgt die Heizleistung 5,0 kW. 4) Bei Kombination mit dem Aussengerät CU-Z235TBE beträgt die Heizleistung 5,3 kW. 5) Nur einsetzbar mit den R32-Aussengeräten CU-Z235TBE, CU-Z241TBE und CU-Z250TBE für zwei Räume. 6) Verfügbar ab Frühjahr 2022. Nur mit Bedieneinheiten und Konnektivitätslösungen für PACi-Klimasysteme kompatibel. Für weitere Informationen siehe den Abschnitt „Regelung und Konnektivität“. In Single-Split-Systemen nur mit PACi NX-Aussengeräten kombinierbar; weitere Informationen im Katalog für PACi-Klimasysteme ([https://www.aircon.panasonic.eu/DE\\_de/downloads/catalogues-and-leaflets/](https://www.aircon.panasonic.eu/DE_de/downloads/catalogues-and-leaflets/)).