

PE3 Elite

Kanalgeräte mit hoher
statischer Pressung

PACi

Panasonic



**Nicht nur umweltfreundlich, sondern
wegweisend**

Für die neuen grossen PACi-Systeme mit R32
stehen nicht nur komplett überarbeitete
Innengeräte, sondern auch PACi-Wasserwär-
meübertrager zur Verfügung.



**Ihr Partner für die
ganze Schweiz:**

TCA Thermoclima AG
Piccardstrasse 13
9015 St. Gallen

www.tca.ch / www.clima-maschine.ch

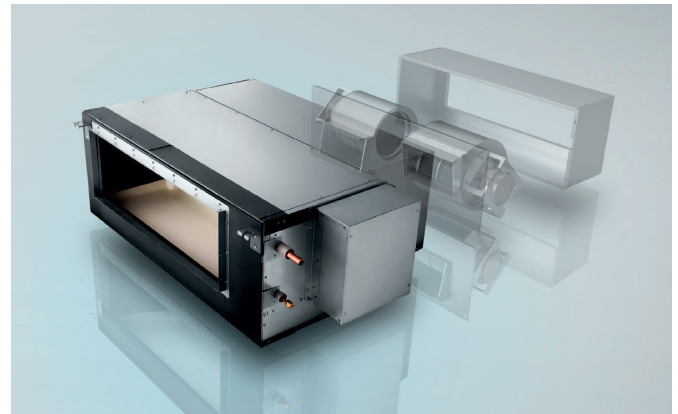


PACi | PE3 Kanalgeräte mit hoher statischer Pressung (20,0 und 25,0 kW) | R32

1 Kompakte und leichte Innengeräte
Die neuen kompakten, leichten und zerlegbaren Innengeräte erleichtern den Einbau und die Wartung, insbesondere bei begrenztem Platzangebot.

2 Einfacher Einbau durch zerlegbares Innengerät
Der Wärmeübertrager und die Ventilatereinheit (Ventilator und Gehäuse) können bei der Montage voneinander getrennt werden. Auf diese Weise werden die Installationsmöglichkeiten bei engen Platzverhältnissen erheblich erweitert.

3 Hohe externe statische Pressung einstellbar
Die hohe externe statische Pressung ermöglicht längere Luftkanäle und flexiblere Installationsmöglichkeiten.



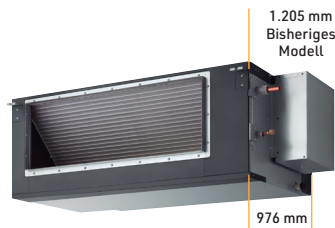
4 Kompatibel zu Panasonic Cloud-Anwendungen
Mit den Panasonic Cloud-Anwendungen¹ können auch die PACi-Systeme mit 20 und 25 kW über ein Smartphone gesteuert werden.

1) WLAN-Interface CZ-CAPWFC1 von Panasonic erforderlich.

Kompakte, leichte und energieeffiziente Innengeräte
Das um 15 % verringerte Gewicht vereinfacht die Montagearbeiten erheblich.

	Bisheriges Modell	Neues Modell
20,0 kW	100 kg	86 kg
25,0 kW	104 kg	88 kg

Tiefe verringert um 230 mm

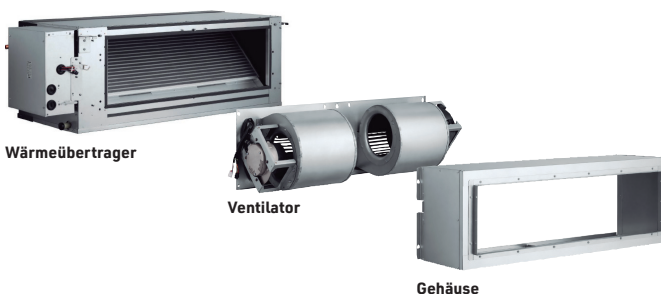


3-stufig einstellbare externe statische Pressung
Um mehr Flexibilität bei der Installation zu ermöglichen, ist die externe statische Pressung in drei Stufen auf 75, 130², und max. 200 Pa² einstellbar.

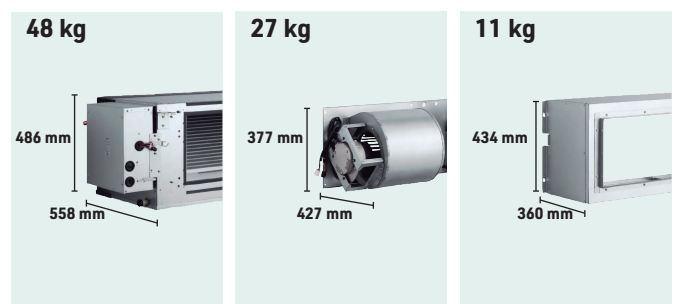


2) Gilt für S-250PE3E5B.

Einfache Montage durch leichte Komponenten
Die Innengeräte können leicht in 3 Komponenten mit max. 48 kg zerlegt werden.



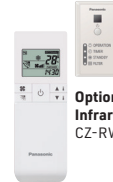
Abmessungen und Gewicht der einzelnen Komponenten



Gewichtsangaben gelten für S-200PE3E5B.



Optionale Bedieneinheit: CONEX-Kabelfernbedienung
CZ-RTC6 // CZ-RTC6BL



Optionale Bedieneinheit: Infrarot-Fernbedienung
CZ-RWS3 + CZ-RWRC3



Optionaler Econavi-Sensor
CZ-CENS01

Dreiphasige Aussengeräte (400 V)

		20,0 kW	25,0 kW
Innengerät		S-200PE3E5B	S-250PE3E5B
Aussengerät		U-200PZH2E8	U-250PZH2E8
Nennkühlleistung (min. - max.)	kW	19,5 (5,7 - 21,0)	23,2 (6,1 - 27,0)
EER ¹		3,22	3,11
$\eta_{s,c}^2$		207,0 %	190,6 %
Auslegungslast Kühlen	kW	19,5	23,2
Leistungsaufnahme Kühlen	kW	6,06	7,46
Nennheizleistung (min. - max.)	kW	22,4 (5,0 - 25,0)	28,0 (5,5 - 29,0)
COP ¹		3,61	3,41
$\eta_{s,h}^2$		141,3 %	142,7 %
Auslegungslast Heizen	kW	17,0	20,0
Leistungsaufnahme Heizen	kW	6,21	8,21
Innengerät			
Spannungsversorgung	V / Ph / Hz	230 / 1 / 50	230 / 1 / 50
Externe statische Pressung (einstellbar)	Pa	75 ³ - 120 - 180	75 ³ - 130 - 200
Luftmenge	ni / mi / ho	m ³ /h	3.180 / 3.780 / 4.320
Schalldruckpegel ⁴	ni / mi / ho	dB(A)	41 / 44 / 46
Abmessungen	H x B x T	mm	486 x 1.456 x 916
Nettogewicht	kg	86	88
Aussengerät			
Spannungsversorgung	V / Ph / Hz	400 / 3 / 50	400 / 3 / 50
Empfohlene Absicherung	A	16	20
Luftmenge	Kühlen / Heizen	m ³ /h	9.840 / 9.840
Schalldruckpegel (hoch)	Kühlen / Heizen	dB(A)	59 / 61
Schalleistungspegel (hoch)	Kühlen / Heizen	dB(A)	77 / 79
Abmessungen ⁵	H x B x T	mm	1.500 x 980 x 370
Nettogewicht	kg	117	128
Leitungsanschlüsse	Flüssigkeitsleitung	mm (Zoll)	9,52 (3/8)
	Sauggasleitung	mm (Zoll)	25,40 (1)
Leitungslänge (min. - max.)	m	5 - 90	5 - 90
Höhenunterschied IG/AG (max.)	m	30	30
Vorgefüllte Leitungslänge	m	30	30
Zus. Kältemittelfüllmenge	g/m	60	80
Vorgefüllte Kältemittelmenge (R32) / CO ₂ -Äquivalent	kg / t	4,20 / 2,835	5,20 / 3,51
Aussentemperatur-Grenzwerte (min / max.)	Kühlen	°C	-15 / +46
	Heizen	°C	-20 / +24

1) EER-/COP-Werte werden in Übereinstimmung mit EN14511 berechnet. 2) Energieeffizienzklassenskala von A+++ bis D und Berechnung der SEER/SCOP-Werte, ohne Einheit, bei Modellen mit einer Nennleistung bis 12,0 kW gemäss EU-Verordnung 626/2011. Berechnung der jahreszeitbedingten Raumkühlungs- bzw. Raumheizungs-Energieeffizienz ($\eta_{s,c}$ -/ $\eta_{s,h}$ -Werte), angegeben in Prozent, bei Modellen mit einer Nennleistung über 12,0 kW gemäss EN 14825. 3) Werkseinstellung mit niedriger externer statischer Pressung. 4) Messpositionen - Innengerät: 1,5 m unterhalb der Decke mittig unter dem Gerät. Die Messwerte basieren auf EUROVENT-Dokument 6/C/006-97. 5) Für den Leitungsanschluss sind in der Breite am Innengerät 100 mm und am Aussengerät 70 mm hinzuquaddieren. Hinweise: Filter sind nicht enthalten.

Zubehör

CZ-RTC6	CONEX-Kabelfernbedienung (Standard, ohne IoT-Funktion)
CZ-RTC6BL	CONEX-Kabelfernbedienung mit Bluetooth®-Funktion
CZ-RWS3 + CZ-RWRC3	Infrarot-Fernbedienung (mit Empfänger)
CZ-CAPWFC1	WLAN-Interface für kommerzielle Produkte

Zubehör

PAW-PACR3	Interface für Redundanzschaltung und Alternativbetrieb von 3 PACI-Systemen
PAW-GRDSTD40	Untergestell für Aussengeräte (400 x 900 x 400 mm)
PAW-GRDBSE20	Dämpfungssockel-Set für Aussengeräte (600 x 95 x 130 mm, bis 500 kg)
CZ-CENS01	Econavi-Sensor



Internet-Steuerung: Optional.

LEIDENSCHAFT FÜR GUTES KLIMA



www.clima-maschine.ch
www.clima-konfigurator.ch

TCA Thermoclima AG
Piccardstrasse 13
9015 St.Gallen
T +41 71 313 99 22

TCA Thermoclima AG
Gewerbstrasse 10
4528 Zuchwil (SO)
T +41 32 686 61 21

TCA Thermoclima SA
Suisse romande
T +41 21 634 57 50

TCA Thermoclima SA
Svizzera italiana
T +41 91 980 37 37

Helpdesk
0840 822 822
info@tca.ch
www.tca.ch