

PACi Dual-, Trio- und Quattro-Systeme

PACi

Panasonic



Mit PACi-Aussengeräten sind bis zu 4 Innen-
geräte gleichzeitig kombinierbar

1. PACi NX Standard von 10,0 bis 14,0 kW
2. PACi NX Elite von 7,1 bis 14,0 kW
3. PACi Elite mit 20 und 25 kW



**Ihr Partner für die
ganze Schweiz:**

TCA Thermoclima AG
Piccardstrasse 13
9015 St. Gallen

www.tca.ch / www.clima-maschine.ch

Aussengeräte



PACi NX Elite und PACi Aussengeräte | R32

			PACi NX				PACi	
			7,1 kW	10,0 kW	12,5 kW	14,0 kW	20,0 kW	25,0 kW
Dreiphasige Aussengeräte (400 V)			U-71PZH3E8	U-100PZH3E8	U-125PZH3E8	U-140PZH3E8	U-200PZH2E8	U-250PZH2E8
Nennkühlleistung (min. - max.)	kW		6,8 (2,2 - 9,0)	9,5 (3,1 - 12,5)	12,1 (3,2 - 14,0)	13,4 (3,3 - 16,0)	20,0 (5,7 - 22,4)	25,0 (6,1 - 28,0)
Nennheizleistung (min. - max.)	kW		8,0 (2,0 - 9,0)	11,2 (3,1 - 14,0)	14,0 (3,2 - 16,0)	16,0 (3,3 - 18,0)	22,4 (5,0 - 25,0)	28,0 (5,5 - 31,5)
Spannungsversorgung	Dreiphasig	V	400	400	400	400	400	400
Verbindungskabel		mm ²	siehe Anschlusspläne auf den Seiten Nr. 135 - 137					
Luftmenge	Kühlen / Heizen	m ³ /h	3.660 / 3.600	7.080 / 6.480	7.500 / 6.720	7.740 / 6.960	9.840 / 9.840	9.600 / 9.600
Schalldruckpegel (hoch)	Kühlen / Heizen	dB(A)	48 / 50	52 / 52	53 / 53	54 / 54	59 / 61	59 / 63
Schalleistungspegel (hoch)	Kühlen / Heizen	dB(A)	65 / 67	69 / 69	70 / 70	71 / 71	77 / 79	78 / 82
Abmessungen	H x B x T	mm	996 x 940 x 340	1.416 x 940 x 340	1.416 x 940 x 340	1.416 x 940 x 340	1.500 x 980 x 370	1.500 x 980 x 370
Nettogewicht		kg	65	98	98	98	117	128
Leitungsanschlüsse	Flüssigkeitsleitung	mm (Zoll)	9,52 (3/8)	9,52 (3/8)	9,52 (3/8)	9,52 (3/8)	9,52 (3/8)	12,70 (1/2)
	Sauggasleitung	mm (Zoll)	15,88 (5/8)	15,88 (5/8)	15,88 (5/8)	15,88 (5/8)	25,40 (1)	25,40 (1)
Leitungslänge (min. - max.)		m	5 - 50	5 - 85	5 - 85	5 - 85	5 - 80	5 - 60
Höhenunterschied IG/AG (max.)		m	15 / 30 ¹	15 / 30 ¹	15 / 30 ¹	15 / 30 ¹	30	30
Vorgefüllte Leitungslänge		m	30	30	30	30	30	30
Zus. Kältemittelfüllmenge		g/m	45	45	45	45	60	80
Vorgefüllte Kältemittelmenge (R32) / CO ₂ -Äquivalent		kg / t	1,95 / 1,32	3,05 / 2,06	3,05 / 2,06	3,05 / 2,06	4,20 / 2,835	5,20 / 3,51
Aussentemperatur-Grenzwerte (min / max.)	Kühlen	°C	-15 / +48	-20 / +48 ²	-20 / +48 ²	-20 / +48 ²	-15 / +46	-15 / +46
	Heizen	°C	-20 / 24	-20 / 24	-20 / 24	-20 / 24	-20 / +24	-20 / +24



PACi NX Standard Aussengeräte | R32

			PACi NX		
			10,0 kW	12,5 kW	14,0 kW
Dreiphasige Aussengeräte (400 V)			U-100PZ3E8	U-125PZ3E8	U-140PZ3E8
Nennkühlleistung (min. - max.)	kW		10,0 (3,0 - 11,5)	12,5 (3,2 - 13,5)	14,0 (3,3 - 15,0)
Nennheizleistung (min. - max.)	kW		10,0 (3,0 - 14,0)	12,5 (3,3 - 15,0)	14,0 (3,4 - 16,0)
Spannungsversorgung	Dreiphasig	V	400	400	400
Verbindungskabel		mm ²	siehe Anschlusspläne auf den Seiten Nr. 135 - 137		
Luftmenge	Kühlen / Heizen	m ³ /h	4.380 / 4.380	4.920 / 4.800	5.040 / 4.920
Schalldruckpegel (hoch)	Kühlen / Heizen	dB(A)	52 / 52	55 / 55	56 / 56
Schalleistungspegel (hoch)	Kühlen / Heizen	dB(A)	70 / 70	73 / 73	74 / 74
Abmessungen	H x B x T	mm	996 x 980 x 370	996 x 980 x 370	996 x 980 x 370
Nettogewicht		kg	83	87	87
Leitungsanschlüsse	Flüssigkeitsleitung	mm (Zoll)	9,52 (3/8)	9,52 (3/8)	9,52 (3/8)
	Sauggasleitung	mm (Zoll)	15,88 (5/8)	15,88 (5/8)	15,88 (5/8)
Leitungslänge (min. - max.)		m	5 - 50	5 - 50	5 - 50
Höhenunterschied IG/AG (max.)		m	15 / 30 ¹	15 / 30 ¹	15 / 30 ¹
Vorgefüllte Leitungslänge		m	30	30	30
Zus. Kältemittelfüllmenge		g/m	45	45	45
Vorgefüllte Kältemittelmenge (R32) / CO ₂ -Äquivalent		kg / t	2,4 / 1,62	2,8 / 1,89	2,8 / 1,89
Aussentemperatur-Grenzwerte (min / max.)	Kühlen	°C	-10 / +43	-10 / +43	-10 / +43
	Heizen	°C	-15 / +24	-15 / +24	-15 / +24

Innengeräte

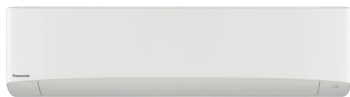
CONEX



Optionale Bedieneinheit:
CONEX-Kabelfernbedie-
nung
CZ-RTC6 // CZ-RTC6BL //
CZ-RTC6BLW

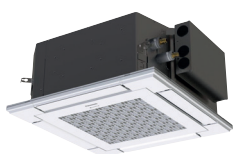


Optionaler Econavi-
Sensor
CZ-CENS1



Internet-Steuerung: Optional.

PK3 Wandgeräte	Innengerät	Kühlleistung	Heizleistung	Abmessungen	Schalldruckpegel	Luftmenge
		kW	kW	H x B x T mm	ni / mi / ho dB(A)	ni / mi / ho m³/h
3,6 / 5,0 kW	S-3650PK3E	3,6 – 5,0	4,0 – 5,6	302 x 1.120 x 236	27 / 31 / 35 ³	540 / 660 / 780 ³
6,0 / 7,1 / 10,0 kW	S-6010PK3E	6,1 – 10,0	7,0 – 8,0	302 x 1.120 x 236	40 / 44 / 47 ³	870 / 1.050 / 1.200 ³



Internet-Steuerung: Optional.

PY3 Rastermass- Kassetten (60x60)	Modell (Blende CZ-KPY4)	Kühlleistung	Heizleistung	Abmessungen Innengerät	Abmessungen Blende	Schalldruckpegel	Luftmenge
		kW	kW	H x B x T mm	H x B x T mm	ni / mi / ho dB(A)	ni / mi / ho m³/h
3,6 kW	S-36PY3E	3,60	3,60	243 x 575 x 575	30 x 625 x 625	25 / 30 / 34	360 / 420 / 570
5,0 kW	S-50PY3E	5,00	5,00	243 x 575 x 575	30 x 625 x 625	27 / 34 / 39	390 / 570 / 720
6,0 kW	S-60PY3E	6,00	6,00	243 x 575 x 575	30 x 625 x 625	31 / 37 / 43	480 / 630 / 840



Internet-Steuerung: Optional.

PU3 Vierwege- Kassetten (90x90)	Modell (Blenden: CZ-KPU3W / CZ-KPU3AW)	Kühlleistung	Heizleistung	Abmessungen Innengerät	Abmessungen Blende	Schalldruckpegel	Luftmenge
		kW	kW	H x B x T mm	H x B x T mm	ni / mi / ho dB(A)	ni / mi / ho m³/h
3,6 / 5,0 kW	S-3650PU3E	3,6 – 5,0	4,0 – 5,6	256 x 840 x 840	33,5 x 950 x 950	27 / 28 / 30 ³	690 / 780 / 870 ³
6,0 / 7,1 kW	S-6071PU3E	6,0 – 7,1	7,0 – 8,0	256 x 840 x 840	33,5 x 950 x 950	28 / 31 / 36 ³	780 / 960 / 1.260 ³
10,0 / 12,5 / 14,0 kW	S-1014PU3E	10,0 – 14,0	11,2 – 16,0	319 x 840 x 840	33,5 x 950 x 950	32 / 38 / 45 ³	1.080 / 1.560 / 2.160 ³



Internet-Steuerung: Optional.

PT3 Deckenunterbau- geräte	Innengerät	Kühlleistung	Heizleistung	Abmessungen	Schalldruckpegel	Luftmenge
		kW	kW	H x B x T mm	ni / mi / ho dB(A)	ni / mi / ho m³/h
3,6 / 5,0 kW	S-3650PT3E	3,5 – 5,0	4,0 – 5,6	235 x 960 x 690	28 / 32 / 36 ³	630 / 720 / 840 ³
6,0 / 7,1 kW	S-6071PT3E	6,0 – 6,8	7,0 – 8,0	235 x 1.275 x 690	29 / 34 / 38 ³	870 / 1.020 / 1.200 ³
10,0 / 12,5 / 14,0 kW	S-1014PT3E	9,5 – 13,4	11,2 – 16,0	235 x 1.590 x 690	34 / 37 / 42 ³	1.380 / 1.500 / 1.800 ³



Internet-Steuerung: Optional.

PF3 Kanalgeräte für flexible Installation	Innengerät	Kühlleistung	Heizleistung	Abmessungen	Externe statische Pressung	Schalldruckpegel	Luftmenge
		kW	kW	H x B x T mm	(min. – max.) Pa	ni / mi / ho dB(A)	ni / mi / ho m³/h
3,6 / 5,0 kW	S-3650PF3E	3,6 – 5,0	4,0 – 5,6	250 x 800 x 730	30 (10 – 150)	22 / 27 / 30 ³	600 / 780 / 840 ³
6,0 / 7,1 kW	S-6071PF3E	5,7 – 6,8	7,0 – 7,5	250 x 1.000 x 730	30 (10 – 150)	23 / 26 / 30 ³	900 / 1.140 / 1.260 ³
10,0 / 12,5 / 14,0 kW	S-1014PF3E	9,5 – 13,4	10,8 – 13,5	250 x 1.400 x 730	30 (10 – 150)	25 / 29 / 33 ³	1.260 / 1.560 / 1.920 ³

1) Aussengerät niedriger / höher angeordnet als das Innengerät. 2) Bei Begrenzung der Leitungslänge auf 30 m für die 10- bis 14-kW-Modelle (100/125/140PZH3E5/8) ist der Kühlbetrieb auch bis -20 °C möglich. 3) Angaben gelten jeweils für die Baugrößen 36 / 60 / 100.

Systemkombinationen

PACi NX Standard: mögliche Systemkombinationen mit 10,0 bis 14,0 kW | R32

Nennleistung		Aussengerät				
Innengerät	10,0 kW	12,5 kW	14,0 kW			
5,0 kW	S-50PY3E S-3650PF3E S-3650PK3E S-3650PT3E S-3650PU3E					
	6,0 kW	S-60PY3E S-6071PF3E S-6010PK3E S-6071PT3E S-6071PU3E				
		7,1 kW	S-6071PF3E S-6010PK3E S-6071PT3E S-6071PU3E			

PACi NX Elite: mögliche Systemkombinationen mit 7,1 bis 14,0 kW | R32

Nennleistung		Aussengerät						
Innengerät	7,1 kW	10,0 kW	12,5 kW	14,0 kW				
3,6 kW	S-36PY3E S-3650PF3E S-3650PK3E S-3650PT3E S-3650PU3E							
	4,5 kW	S-3650PF3E S-3650PK3E S-3650PT3E S-3650PU3E						
		5,0 kW	S-50PY3E S-3650PF3E S-3650PK3E S-3650PT3E S-3650PU3E					
			6,0 kW	S-60PY3E S-6071PF3E S-6010PK3E S-6071PT3E S-6071PU3E				
				7,1 kW	S-6071PF3E S-6010PK3E S-6071PT3E S-6071PU3E			

PACi Elite: mögliche Systemkombinationen mit 20,0 bis 25,0 kW | R32

Nennleistung		Aussengerät					
Innengerät	20,0 kW	25,0 kW					
5,0 kW	S-50PY3E S-3650PF3E S-3650PK3E S-3650PT3E S-3650PU3E						
	6,0 kW	S-60PY3E S-6071PF3E S-6010PK3E S-6071PT3E S-6071PU3E					
		7,1 kW	S-6071PF3E S-6010PK3E S-6071PT3E S-6071PU3E				
			10,0 kW	S-1014PF3E S-6010PK3E S-1014PT3E S-1014PU3E			
				12,5 kW	S-1014PF3E S-1014PT3E S-1014PU3E		