

AERMEC

DAIKIN

TCA OPTIMAECO

TCA OPTIMACLIM

ACQUA REFRIGERATA PANORAMICA DEI PRODOTTI



- Ventilconvettori
- Refrigeratori e pompe di calore aria-acqua
- Refrigeratori e pompe di calore acqua-acqua
- Condizionatori ad alta precisione





TCA THERMOCLIMA

**UN BUON CLIMA,
LA NOSTRA PASSIONE**

Contenuto

Ventilconvettori	4
Panoramica dei prodotti calore aria-acqua	8
Refrigeratori e pompe di calore aria-acqua	9
Panoramica dei prodotti acqua-acqua	22
Refrigeratori e pompe di calore acqua-acqua	23
Condizionatori ad alta precisione	30
Condizioni di misura	33

Ventilconvettori

FCZ / FCZI

- Unità console con cassaforma
- Per il montaggio a parete o a soffitto
- 2 e 4 tubi
- FCZ: motore a 3 velocità 230V
- FCZI: motore 230V 0-10V EC
- Con o senza regolatore di ambiente integrato
- Design accattivante
- Dimensioni compatte
- Funzionamento silenzioso



FCZ	❄️ kW	☀️ kW
100	1,00	2,40
150	1,27	2,65
200	1,60	3,70
250	1,94	4,05
300	2,65	5,50
350	3,02	6,15
400	3,60	7,15
450	4,03	7,82
500	4,25	8,50
550	4,79	9,75

FCZ	❄️ kW	☀️ kW
600	4,65	10,00
650	5,67	11,50
700	5,50	11,00
750	6,14	12,50
800	6,10	12,00
850	6,91	14,00
900	6,91	15,14
950	8,60	17,10
1000	7,62	17,02

FCZ P / FCZI P

- Unità console senza cassaforma
- Per il montaggio a parete o a soffitto
- 2 e 4 tubi
- FCZ: motore a 3 velocità 230V
- FCZI: motore 230V 0-10V EC
- Dimensioni compatte
- Idoneo per collegamenti a canale con pressione statica max. 60 Pa
- Funzionamento silenzioso



FCZ	❄️ kW	☀️ kW
100	1,00	2,40
150	1,27	2,65
200	1,60	3,70
250	1,94	4,05
300	2,65	5,50
350	3,02	6,15
400	3,60	7,15
450	4,03	7,82
500	4,25	8,50
550	4,79	9,75

FCZ	❄️ kW	☀️ kW
600	4,65	10,00
650	5,67	11,50
700	5,50	11,00
750	6,14	12,50
800	6,10	12,00
850	6,91	14,00
900	6,91	15,14
950	8,60	17,10
1000	7,62	17,02

FCW

- Unità a parete
- 2 tubi
- FCW: motore a 3 velocità 230V
- FCWI: motore 230V 0-10V EC
- Con o senza valvola a 2 o 3 vie integrata
- Con o senza scheda di controllo integrata
- Design accattivante
- Dimensioni compatte
- Funzionamento silenzioso



FCW	❄️ kW	☀️ kW
222V	1,90	4,03
223V	1,90	4,03
22VL	2,05	4,29
322V	2,40	5,03
323V	2,40	5,03
32VL	2,50	5,24
422V	3,80	7,97
423V	3,80	7,97
42VL	4,08	8,56
52VL ⁽¹⁾	7,45	15,28

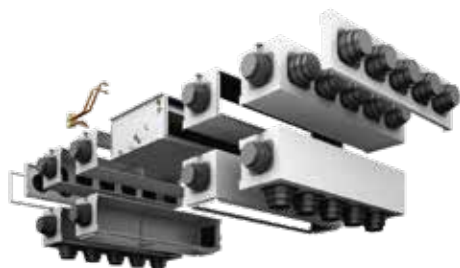
Ventilconvettori

VED / VEDI / VES / VESI

- Unità canalizzabile
- Montaggio verticale o orizzontale
- 2 e 4 tubi
- VED / VES: motore 230V
- 3 velocità
- VEDI / VESI: motore 230V
- 0-10V CE
- Idoneo per collegamenti a canale con pressione statica max. 75 Pa
- Dimensioni compatte (solo 217 mm di altezza per VES)
- Ampia gamma di accessori
- Funzionamento silenzioso



VEDI - VESI



VED/VEDI	❄️ kW	☀️ kW
30	1,62	3,69
40	1,90	3,92
130	3,00	6,29
140	3,29	6,58
230	3,42	7,16
240	4,02	7,91
330	5,00	10,51
340	5,36	10,95

VED/VEDI	❄️ kW	☀️ kW
430	6,95	15,97
440	8,01	18,11
530	7,76	17,57
540	8,97	19,91
630	12,53	27,02
640	15,07	32,69
730	13,85	29,00
740	16,08	31,71

FCL / FCLI

- Cassetta a soffitto a 4 vie
- Per l'installazione in controsoffitti
- Altezza di installazione max. 307 mm
- 2 e 4 tubi
- FCL: motore a 3 velocità 230V
- FCLI: motore 230V 0-10V EC
- Con o senza valvola a 2 o 3 vie integrata
- Con o senza scheda di controllo integrata
- Funzionamento molto silenzioso



FCLI



2 TUBI

FCL/FCLI	❄️ kW	☀️ kW
32	1,9	4,00
34	1,9	/
36	3	6,27
38	2,77	/
42	3,95	7,34
44	3,64	/
62	4,98	10,49
64	4,61	/
72	5,45	11,32
82	6,00	11,88
84	6,00	/
102	9,00	17,73
104	7,20	/
122	11,00	21,75
124	8,80	/

4 TUBI

FCL/FCLI	❄️ kW	☀️ kW
32	1,9	/
34	1,9	2,32
36	3	/
38	2,77	2,32
42	3,95	/
44	3,64	2,74
62	4,98	/
64	4,61	3,19
72	5,45	/
82	6,00	/
84	6,00	7,59
102	9,00	/
104	7,20	8,93
122	11,00	/
124	8,80	11,17

Omnia ULS

- Unità console con corpo
- Per il montaggio a parete
- 2 tubi
- Motore a 3 velocità 230V
- Con o senza regolatore di ambiente integrato
- Design accattivante
- Dispositivo molto piatto con soli 129 mm
- Funzionamento silenzioso



Omnia	❄️ kW	☀️ kW
ULS10	0,80	1,64
ULS20	1,53	3,14
ULS30	1,99	4,08
ULS40	2,55	5,23
ULS50	3,04	6,23



Unità di trattamento aria

TUN

- Unità canalizzabile a parete singola
- Montaggio verticale o orizzontale
- 2 e 4 tubi
- Registro a 4 o 6 ranghi
- Ventilatore centrifugo a 3 velocità 230V
- Idoneo per collegamenti a canale con pressione statica max. 220 Pa

- Ampia gamma di accessori
- Disponibile con filtro G2 / G4 o F6



TUN	Portata aria m ³ /h	❄ kW	☀ kW
10	900	4,7	11,2
15	1,500	9,3	19
20	2,000	12,5	24,9
25	2,500	16,5	32,3
40	4,000	23,3	46,7
10P	900	4,7	16,6
40P	4,000	26,4	51,1

TVS

- Unità canalizzabile a parete singola
- Montaggio verticale o orizzontale
- 2 e 4 tubi
- Registro a 4 o 6 ranghi
- Ventilatore centrifugo a 230V
- Idoneo per collegamenti a canale con pressione statica max. 220 Pa
- Ampia gamma di accessori

- Disponibile con filtro G2 / G4 o F6



TVS	Portata aria m ³ /h	❄ kW	☀ kW
86	800	5,3	5,7
156	1500	9,0	10,2
206	2000	12,3	13,6
276	2600	15,4	17,3
346	3400	20,7	22,5
406	4000	25,9	28,9
526	5200	31,6	35,8

TA

- Unità canalizzabile a doppia parete
- Montaggio verticale o orizzontale
- 2 e 4 tubi
- Registro a 4 o 6 ranghi
- Ventilatore centrifugo a 3 velocità 230V

- Idoneo per collegamenti a canale con pressione statica max. 290 Pa
- Ampia gamma di accessori
- Disponibile con filtro G4 o F6



TA	Portata aria m ³ /h	❄ kW	☀ kW
9	800	4,2	10,4
11	1.100	5,7	13,25
15	1.500	8,7	19,1
19	1.900	12,4	24,7
24	2.400	17,3	34,1
33	3.300	21,7	41,9
40	4.000	27,2	52,78
50	5.000	31,8	62,8

TS

- Unità modulare canalizzabile
- Montaggio orizzontale
- 2 e 4 tubi
- Registro a 4 o 6 ranghi
- Ventilatore centrifugo a 3 velocità 230V

- Idoneo per collegamenti a canale con pressione statica max. 115 Pa
- Ampia gamma di accessori
- Disponibile con filtro G4 o F6



TS	Portata aria m ³ /h	❄ kW	☀ kW
13	930	4,85	9,8
16	930	5,8	12,58
23	1.500	7,9	15,5
34	1.600	9,6	19,7
36	1.600	10,5	21,52
43	2.050	11,1	21,6
46	2.050	13,3	27,49
53	2.400	13,9	25,9
56	2.400	16,5	32,89
63	3.600	16,6	35,5
74	4.200	21,9	46,3
76	4.200	24,8	52,06



Panoramica dei prodotti

Refrigeratori aria-acqua, moto-condensanti e polivalenti

	Refrigerante	GWP	Numero di circuiti	Inverter	Free Cooling	Recupero energetico totale	Desurriscaldatore	Compressore				Efficienza energetica				Livello di rumore			Potenza frigorifera kW	Potenza termica kW	Limiti di funzionamento
								Pistoni	Scroll	Vite	Turbo	Standard	Alta	Molto alta	Produzione di acqua calda	Standard	Basso	Molto basso			
Raffreddamento ad aria																					
Aermec	HMI	R-32	675	1	●			●					●		●	●		3.0 - 13	4.0 - 16	K: +10°C / +48°C H: -25°C / +35°C	
	ANL	R-410A	2088	1				●	●				●			●	●	5.7 - 134		K: -10°C / +46°C	
	ANKI	R-410A	2088	1	●			●	●						●	●	●	5.8 - 19.0	6.1 - 20.0	K: -10°C / +42°C H: -20°C / +42°C	
	CL	R-410A	2088	1				●	●							●	●	5.8 - 41		K: -10°C / +46°C	
	CL-H	R-410A	2088	1				●	●							●	●	6.4 - 38	7.8 - 43.8	K: -10°C / +46°C H: -15°C / +42°C	
	ANK-H	R-410A	2088	1				●	●							●		6.8 - 29.7	7.9 - 33.3	K: -10°C / +46°C H: -20°C / +42°C	
	NRK-H	R-410A	2088	1-2				●	●					●		●	●	18.4 - 148	20.8 - 174	K: -10°C / +44°C H: -20°C / +42°C	
	NRP	R-410A	2088	2			●		●							●	●	43 - 960	46 - 987	K: -10°C / +48°C H: -15°C / +42°C	
	NLC	R-410A	2088	1			●	●	●							●	●	53 - 322		K: -10°C / +42°C	
	NLC-H	R-410A	2088	1-2			●	●	●							●	●	52 - 316	56 - 349	K: -10°C / +42°C H: -15°C / +42°C	
	NRG	R-32	675	1-2				●	●							●	●	56 - 725		K: -10°C / +50°C	
	NRGI	R-32	675	1-2	●			●	●							●		31 - 132		K: -10°C / +50°C	
	NRG-H	R-32	675	1-2				●	●							●	●	53 - 695	56.5 - 674	K: -10°C / +48°C H: -15°C / +60°C	
	NRGI-H	R-32	675	1-2	●			●	●							●		29 - 124	31.5 - 134	K: -10°C / +48°C H: -15°C / +60°C	
	NRB	R-410A	2088	2		●	●	●	●							●	●	56.5 - 1050		K: -10°C / +42°C	
	NRB-H	R-410A	2088	2			●	●	●							●	●	52 - 971	57.5 - 1006	K: -10°C / +46°C H: -15°C / +42°C	
	NRV	R-410A	2088	1					●							●		108 - 400		K: +10°C / +46°C	
TBG	R-1234ze	7	1-2	●					●						●	●	200 - 1166		K: -10°C / +40°C		
NSG	R-1234ze	7	2		●	●	●		●						●	●	228 - 1578		K: -10°C / +46°C		
TBX	R-134a	1430	1	●						●					●	●	260 - 863		K: -10°C / +43°C		
Daikin	EWAT-CZN	R-32	675	1-2	●			●	●						●		15.9 - 88.3		K: -20°C / +52°C		
	EWYT-CZN	R-32	675	1-2	●			●	●						●	●	15.9 - 88.3	15.8 - 85.8	K: -20°C / +52°C H: -20°C / +35°C		
	EWA(Y)T-B	R-32	675	1-2		●			●						●	●	76 - 700	80 - 670	K: -18°C / +46°C H: +4°C / +20°C		
	EWAH-TZ	R-1234ze	7	1-2	●					●					●	●	171 - 1063		K: -18°C / +55°C		
optimaEco	OptimaEco 5 - 1200	R-290	3	2-4	●	●	●	●							●	●	5 - 1200		K: -15°C / +50°C		
	OptimaEco 30 - 164	R-290	3	1-4	●		●	●							●	●	30 - 164	35 - 189	K: -15°C / +50°C H: -20°C / +35°C		

Refrigeratori e pompe di calore aria/acqua

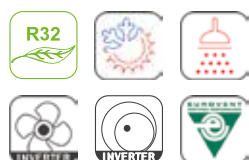
HMI

- Pompa di calore reversibile raffreddata ad aria per installazione esterna
- Dimensioni compatte
- Installazione facile e veloce
- Ventilatori assiali DC
- Produzione dell'acqua calda fino a 60°C
- Versione con kit idronico integrato con pompa inverter

Touch screen



incluso



HMI

Raffreddare & Riscaldare

HMI	❄️ kW	☀️ kW
040	3,00	4,00
060	4,00	6,00
080	5,00	7,50
100	7,80	10,00
120	9,50	12,00
140	12,00	14,00
160	13,00	15,50
100T	7,80	10,00
120T	9,50	12,00
140T	12,00	14,00
160T	13,00	15,50

ANL

- Refrigeratore raffreddato ad'aria per installazione esterna
- Dimensioni compatte
- Facile installazione
- Ventilatori assiali
- Recupero parziale del calore tramite desurriscaldatore
- Possibile versione con kit idronico integrato



Raffreddare solo

ANL	❄️ kW	
021	5,7	
026	6,2	
031	7,5	
041	9,6	
051	13,3	
071	16,3	
081	20,0	
091	21,5	
103	25,5	
153	31,7	
203	40,2	*
292	/	52,0
302	/	55,7
342	/	64,5
402	81,0	76,6
582	102,7	98,0
622	119,8	114,0
652	126,6	119,0

*Versione silenziosa

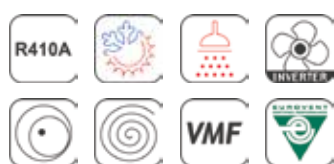
Refrigeratori e pompe di calore aria/acqua

ANKI

- Pompa di calore reversibile raffreddata ad aria per installazione esterna
- Dimensioni compatte
- Facile installazione
- Ventilatori assiali inverter
- Produzione dell'acqua calda sanitaria fino a -8°C di temperatura esterna
- Versione con kit idronico integrato con pompa inverter

Raffreddare & Riscaldare

ANKI	❄️ kW	☀️ kW
020	5,85	6,23
025	7,31	7,8
040	9,39	9,35
045	11,78	12,33
070	13,7	15,4
075	16,4	17,8
080	18,6	20,3



CL

- Refrigeratore raffreddato ad'aria per installazione interna
- Uscita aria flessibile
- Recupero parziale del calore tramite desurriscaldatore
- Possibile versione con kit idronico integrato

CLH

- Pompa di calore reversibile raffreddata ad aria per installazione interna
- Uscita aria flessibile
- Recupero parziale del calore tramite desurriscaldatore
- Possibile versione con kit idronico integrato

Raffreddare solo

CL	❄️ kW
025	5,82
030	7,11
050	12,65
070	16,28
090	20,14
100	26,16
150	32,86
200	40,34

Raffreddare & Riscaldare

CLH	❄️ kW	☀️ kW
025	6,4	7,9
030	8,4	9,8
040	10,4	12,5
050	11,9	14,4
070	14,0	15,9
080	15,5	18,6
090	19,0	21,0
100	23,9	27,8
150	31,3	34,8
200	37,6	43,8



Refrigeratori e pompe di calore aria/acqua

ANK

- Pompa di calore reversibile raffreddata ad aria per installazione esterna
- Dimensioni compatte
- Installazione facile e veloce
- Ventilatori assiali EC
- Produzione dell'acqua calda fino a 60°C
- Versione con kit idronico integrato

Raffreddare & Riscaldare

ANK		❄️ kW	☀️ kW
020	400V	6,80	8,0
030	400V	8,20	10,0
040	400V	10,50	12,2
045	400V	11,60	14,0
050	400V	13,10	15,3
085	400V	15,50	17,4
100	400V	25,30	27,1
150	400V	29,30	33,3



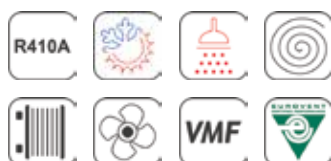
NRK

- Pompa di calore reversibile raffreddata ad aria per installazione esterna
- Dimensioni compatte
- Installazione facile e veloce
- Ventilatori assiali EC
- Produzione dell'acqua calda fino a 65°C
- Versione con kit idronico integrato

Raffreddare & Riscaldare

NRK	❄️ kW	*	☀️ kW	*
090	18,4	/	20,8	/
0100	26,4	/	28,7	/
0150	31,0	/	34,4	/
0200	/	35,6	/	42,2
0280	/	50,4	/	59,7
0300	/	59,5	/	69,4
0330	/	66,1	/	78,2
0350	75,4	74,4	87,9	87,9
0500	88,8	87,4	103,9	103,9
0550	101,6	99,8	118,9	118,9
0600	117,4	114,5	136,6	136,6
0650	133,4	130,8	155,6	155,6
0700	148,1	145,3	174,4	174,4

*Versione silenziata



Refrigeratori e pompe di calore aria/acqua

NLC / NLCH

- Refrigeratore raffreddato ad'aria per installazione interna
- Elevata efficienza nel funzionamento a carico parziale
- Uscita aria flessibile
- Versione co recupero parziale del calore tramite desurriscaldatore con recupero totale del calore
- Possibile versione con kit idronico integrato
- Ventilatori EC come standard

Raffreddare solo

NLC	❄️ kW	*
280	53,3	53,1
300	58,4	59,0
330	63,9	65,0
350	76,6	74,3
500	95,5	103,7
550	113,9	116,8
600	124,8	125,3
650	139,5	143,7
700	154,0	152,8
750	172,7	173,6
800	192,2	202,8
900	223,5	226,4
1000	246,3	249,6
1100	280,9	285,1
1250	310,6	313,0

Raffreddare & Riscaldare

NLCH	❄️ kW	*	☀️ kW	*
280	55,7	53,0	55,1	55,1
300	61,8	59,3	62,1	62,1
330	68,1	64,5	69,4	69,4
350	80,1	76,1	81,1	81,1
550	104,7	99,4	107,5	107,5
600	117,9	112,5	119,9	119,9
650	128,4	120,2	134,7	134,7
675	146,1	138,8	153,8	153,8
700	161,0	152,4	165,6	165,6
750	184,5	174,7	190,1	190,1
800	206,5	195,9	213,8	213,8
900	237,6	227,6	239,6	239,6
1000	257,5	245,6	268,6	268,6
1100	292,6	277,9	307,0	307,0
1250	321,9	309,7	342,6	342,6

*Versione silenziata



NRG / NRG I

- Refrigeratore raffreddato ad'aria per installazione esterna
- Alta efficienza sia a pieno carico che a carico parziale
- Versione silenziata
- Versione con recupero parziale del calore tramite desurriscaldatore o recupero totale del calore
- Possibile versione con kit idronico integrato
- Disponibile in versione Freecooling

NRGH / NRG I H

- Pompa di calore reversibile raffreddata ad aria per installazione esterna
- Alta efficienza sia a pieno carico che a carico parziale
- Registro Microchanel
- Versione a basso rumore
- Versione con recupero parziale del calore tramite desurriscaldatore o recupero totale del calore
- Scambiatori di calore ad'acqua a fascio tubiero di facile manutenzione
- Possibile versione con kit idronico integrato

Raffreddare solo

NRG	❄️ kW	NRG I	❄️ kW
0282	/	151	39,2
0302	/	201	52,6
0332	/	281	58,2
0352	/	302	69,4
0502	100,8	332	77,7
0552	110,6	352	83,2
0554	117,6	382	93,2
0602	127,1	502	103,3
0604	130,0	552	114,0
0652	138,5	602	132,2
0654	143,5		
0682	161,9		
0702	182,0		
0704	171,7		
0752	203,9		
0754	194,0		
0802	222,4		
0804	212,3		

Raffreddare & Riscaldare

NRGH	❄️ kW	☀️ kW
0282	/	/
0302	/	/
0332	/	/
0352	/	/
0502	93,7	99,6
0552	103,4	108,8
0554	114,4	118,2
0602	117,5	125,6
0604	127,3	132,1
0652	127,8	137,6
0654	141,4	146,9
0682	156,4	162,6
0702	175,2	183,1
0704	169,8	176,7
0752	196,0	203,0
0754	190,4	195,8
0802	215,2	222,4
0804	209,1	214,4

NRG I H	❄️ kW	☀️ kW
151	28,9	31,6
201	37,0	41,2
281	42,6	47,5
302	56,7	62,3
332	64,9	70,4
352	70,1	76,5
382	78,8	87,0
502	84,0	93,3
552	94,9	104,4
602	111,3	122,0



NRB

- Refrigeratore raffreddato ad'aria per installazione esterna
- Alta efficienza sia a pieno carico che a carico parziale
- Versione silenziata
- Versione con recupero parziale del calore tramite desurriscaldatore o recupero totale del calore
- Possibile versione con kit idronico integrato
- Disponibile in versione Freecooling



NRBH

- Pompa di calore reversibile raffreddata ad aria per installazione esterna
- Alta efficienza sia a pieno carico che a carico parziale
- Registro Microchannel
- Versione a basso rumore
- Versione con recupero parziale del calore tramite desurriscaldatore o recupero totale del calore
- Scambiatori di calore ad'acqua a fascio tubiero di facile manutenzione
- Possibile versione con kit idronico integrato

Raffreddare solo

NRB	❄️ kW	*
0282	/	56,5
0302	/	64,3
0332	/	73,9
0352	/	85,5
0502	98,4	96,3
0552	107,0	104,5
0602	125,9	122,6
0652	135,1	131,1
0682	159,7	156,1
0702	178,9	174,3
0752	195,7	189,9
0604	125,5	121,5
0654	141,0	134,8
0704	170,7	166,4
0754	193,5	187,4
0800	221,5	216,9
0900	244,5	237,7
1000	270,3	272,7
1100	299,7	307,7
1200	353,1	343,9
1400	404,9	391,0

*Versione silenziata

Raffreddare & Riscaldare

NRBH	❄️ kW	☀️ kW
0282*	52,1	57,5
0302*	59,2	65,7
0332*	67,3	75,3
0352*	78,1	84,9
0502	91,2	96,8
0552	99,7	105,8
0602	116,0	123,7
0652	124,7	136,1
0682	151,0	158,7
0702	169,9	178,4
0752	187,2	198,7
0604	115,4	129,0
0654	133,4	143,4
0704	159,9	171,8
0754	180,8	188,6
0800	196,4	215,0
0900	218,0	237,4
1000	251,8	275,0
1100	279,2	306,0
1200	314,2	343,9
1400	353,8	366,2

Polivalenti

NRP

- Refrigeratore raffreddato ad'aria
- Specialmente progettato per sistemi a 2 e 4 tubi
- Riscaldamento e climatizzazione simultanea o indipendente
- Recupero totale del calore
- Possibile versione con kit idronico integrato sul lato di recupero e sull'utente
- Flussostato e filtro dell'acqua integrato



Raffreddare & Riscaldare

NRP	❄️ kW	*	☀️ kW	*
200	/	42,9	46,1	46,1
240	/	49,9	53,2	53,2
280	/	55,9	60,1	60,1
300	/	63,9	75,2	75,2
330	/	67,9	80,2	80,2
350	/	79,8	84,2	84,2
500	99,8	94,8	106,3	106,3
550	103,7	98,8	112,3	112,3
600	123,7	115,8	137,3	137,3
650	140,7	130,7	152,3	152,3
700	159,7	152,7	173,3	173,3
750	184,6	178,7	205,4	205,4
804	206,8	200,8	207,7	208,4
904	230,6	225,7	242,8	239,4
1004	259,2	255,3	268,6	265,3
1104	299,6	296,9	301,6	298,6
1204	332,3	332,8	339,5	337,4
1414	386,3	382,3	394,7	388

*Versione silenziata

Refrigeratori aria/acqua

NRV

- Refrigeratore raffreddato ad'aria per installazione esterna
- Dimensioni compatte
- Facile installazione
- Riduzione della quantità di refrigerante grazie all'utilizzo dello scambiatore di calore Microchannel
- Kit collegabile in cascata con un massimo di 4 moduli per estensione della capacità
- Elevata efficienza



Raffreddare solo

	❄ kW
NRV - A	108,3
NRV - E	103,8

TBG

- Refrigeratore raffreddato ad'aria per installazione esterna
- Un GWP di 7 per la protezione dell'ambiente grazie al refrigerante HFO R-1234ze
- Riduzione della quantità di refrigerante utilizzando uno scambiatore di calore a microcanali
- Compressore centrifugo senza olio
- Ventilatori EC standart
- Elevata efficienza a pieno carico e a carico parziale
- Versione silenziosa
- Possibile versione con kit idronico integrato (disponibile con pompa inverter)



Raffreddare solo

TBG	❄ kW	*
1230	199,9	230,7
1310	296,6	324,2
2230	417,6	439,6
2270	502,3	511,1
2310	600,1	604,5
3270	687	709
3280	791,4	807,9
3310	900,3	906,9
4270	1033,3	1011,3
4310	1165,3	1112,5

*Versione silenziosa

Refrigeratori aria/acqua

NSG

- Refrigeratore raffreddato ad'aria per installazione esterna
- Protezione ambientale GWP di 7 grazie al refrigerante HFO R-1234ze
- Riduzione della quantità di refrigerante grazie all'uso dello scambiatore di calore Microchannel
- Scambiatori di calore a fascio tubiero ad'acqua di facile manutenzione
- Alta efficienza sia a pieno carico che a carico parziale
- Versione con recupero parziale del calore tramite desurriscaldatore o recupero totale del calore
- Versione silenziata
- Possibile versione con kit idronico integrato

Raffreddare solo

NSG	❄️ kW
1402	228,6
1602	261,3
1802	297,8
2002	334,1
2202	358,6
2352	389,8
2502	402,8
2652	443,7
2802	462,6
3002	506,3
3202	531,6
3402	566,5
3602	623,6
3902	676,0





Refrigeratori e pompe di calore aria/acqua

EWAT~CZ

- Refrigeratore raffreddato ad'aria per installazione esterna
- Compressore scroll inverter
- Dimensioni compatte
- Flussostato e filtro dell'acqua inclusi di serie
- Possibile versione con kit idronico integrato

Raffreddare solo

❄️ kW	Limite di funzionamento
15.9 - 88.3	K: - 15 °C / + 53 °C



EWYT~CZ

- Pompa di calore raffreddata ad aria per installazione esterna
- Compressore scroll inverter
- Dimensioni compatte
- Flussostato e valvola di riempimento acqua inclusi come standard
- Capacità di riscaldamento fino a -20°C
- Possibile versione con kit idronico integrato

Raffreddare & Riscaldare

❄️ kW	☀️ kW	Limite di funzionamento
15.9 - 88.3	15.8 - 85.8	K: - 15 °C / + 53 °C H: - 20 °C / + 60 °C



Refrigeratori e pompe di calore aria/acqua

EWAH-TZ

- Refrigeratore raffreddato ad'aria per installazione esterna
- Protezione ambientale GWP di 7 grazie al refrigerante HFO R-1234ze
- Riduzione della quantità di refrigerante grazie all'utilizzo dello scambiatore di calore Microchannel
- Compressore monovite controllato da inverter
- Alta efficienza sia a pieno carico che a carico parziale
- Versione silenziata
- Dimensioni compatte
Possibile versione con kit idronico integrato

Raffreddare solo

❄️ kW	Limite di funzionamento
171 - 1063	K: - 18 °C / + 55 °C

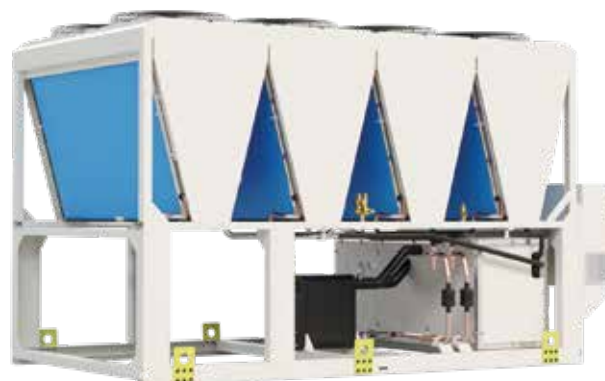


EWAT-B/ EWYT-B

- Refrigeratore raffreddato ad aria per installazione esterna
- Protezione ambientale GWP di 675 grazie al refrigerante R-32
- Riduzione della quantità di refrigerante grazie all'utilizzo dello scambiatore di calore Microchannel
- Altissima efficienza
- Versione silenziata
- Dimensioni compatte
- Possibile versione con kit idronico integrato
- Disponibile in versione Freecooling

Raffreddare & Riscaldare

❄️ kW	☀️ kW	Limite di funzionamento
76 - 700	80 - 670	K: - 18 °C / + 46 °C H: + 4°C / + 20°C



Refrigeratori e pompe di calore aria/acqua

optimaEco

- Pompa di calore raffreddata ad aria per installazione esterna
- Compressore semiermetico a pistoni
- Refrigerante naturale R290 con GWP di 3
- Unità di ventilazione EC
- Controllo intelligente delle macchine con WAGO SPS
- Live COP/ EER
- Sistema di monitoraggio remoto
- Versione con recupero parziale del calore
- Possibile versione con kit idronico integrato

Raffreddare & Riscaldare

❄️ kW	☀️ kW	Limite di funzionamento
30 - 164	35 - 189	K: - 20 °C / + 43 °C H: - 15 °C / + 42 °C



optimaEco

- Refrigeratore raffreddato ad'aria per installazione esterna
- Compressore semiermetico a pistoni
- Refrigerante naturale R290 con GWP di 3
- Unità di ventilazione EC
- Controllo intelligente delle macchine con WAGO SPS
- Live COP/ EER
- Système de surveillance à distance
- Versione con recupero parziale del calore
- Possibile versione con kit idronico integrato
- Disponibile in versione Freecooling

Raffreddare solo

❄️ kW	Limite di funzionamento
5 - 1200	K: - 15 °C / + 50 °C



Panoramica dei prodotti

Refrigeratori e pompe di calore acqua-acqua

	Refrigerante	GWP	Numero di circuiti	Inverter	Free Cooling	Recupero energetico totale	Desurriscaldatore	Compressore				Efficienza energetica				Livello di rumore		Potenza frigorifera kW	Potenza termica kW	Limiti di funzionamento	
								Pistoni	Scroll	Vite	Turbo	Standard	Alta	Molto alta	Produzione di acqua calda	Standard	Molto basso				
Raffreddamento ad'acqua																					
Aermec	WRL-H	R-410a	2088	1			●		●			●				●		6.3 - 169	7.4 - 188	Verd: + 4 °C / + 18 °C Kond: + 25 °C / + 55 °C	
	WRL	R-410a	2088	1			●		●			●				●	●	6.6 - 169		Verd: -10 °C / + 18 °C Kond: + 25 °C / + 58 °C	
	WRK	R-410a	2088	1-2			●		●			●		●		●		39 - 166	48 - 208	Verd: - 4 °C / + 20 °C Kond: + 20 °C / + 65 °C	
	WWB	R-410a	2088	2			●		●			●		●		●			56.7 - 265		Kond: + 55 °C / + 80 °C
	WWM	R-410a	2088	1-2			●		●			●		●		●	●	96	110	Verd: + 4 °C / + 18 °C Kond: + 25 °C / + 55 °C	
	HWSG	R-1234ze	7	1			●	●		●			●	●	●	●		110 - 396	122 - 595	Verd: + 4 °C / + 16 °C Kond: + 20 °C / + 65 °C	
	NXW-H	R-410a	2088	2			●	●		●			●			●		106 - 511	125 - 582	Verd: + 4 °C / + 18 °C Kond: + 25 °C / + 55 °C	
	NXW	R-410a	2088	2			●	●		●			●			●	●	112 - 511		Verd: -10 °C / + 18 °C Kond: + 25 °C / + 55 °C	
	WS/ HWS	"R-134a R-513a"	1430	1-2			●	●		●			●			●		147 - 712		Verd: + 4 °C / + 16 °C Kond: + 20 °C / + 55 °C	
	WSH	"R-134a R-513a"	1430	1-2			●	●		●			●			●		147 - 700	165 - 778	Verd: + 4 °C / + 16 °C Kond: + 25 °C / + 55 °C	
	WMG	R-1234ze	7	1-2						●		●	●			●	●	280 - 324		Verd: + 5 °C / + 20 °C Kond: + 20 °C / + 55 °C	
	HWFG	R-1234ze	7	2-3			●	●		●			●			●	●	470 - 1143	523 - 1254	Verd: + 4 °C / + 16 °C Kond: + 20 °C / + 65 °C	
	WFG-N	R-1234ze	7	1-3			●	●		●			●			●		136 - 1726	153 - 1866	Verd: - 10 °C / + 16 °C Kond: + 25 °C / + 55 °C	
	WFG-I	R-1234ze	7	1-3	●		●	●		●			●			●		216 - 1765	243 - 1960	Verd: -10 °C / + 16 °C Kond: + 20 °C / + 65 °C	
Daikin	EWQ~KCW1N	R-410a	2088	1-2			●		●			●			●		12.0 - 183.0		Verd: -10 °C / + 20 °C Kond: + 20 °C / + 55 °C		
	EWJ	R-1234ze	7	1	●				●			●			●		90 - 210		Verd: -10 °C / + 15 °C Kond: + 23 °C / + 75 °C		
	EW-DZ	R-1234ze	7	1	●				●	●	●	●	●	●	●	●	227 - 945		Verd: + 4 °C / + 20 °C Kond: + 20 °C / + 55 °C		
	EW-VZ	R-1234ze	7	1-2	●				●			●	●	●	●	●	329 - 1540		*Ver: - 8 °C / + 20 °C Kond: + 20 °C / + 75 °C		

Refrigeratori e pompe di calore acqua/acqua

WRL

- Refrigeratore raffreddato ad'acqua per installazione interna
- Dimensioni compatte
- Recupero parziale del calore tramite desurriscaldatore
- Ideale per applicazioni geotermiche
- Possibile versione con kit idronico integrato (anche con pompa inverter)



WRLH / WRL HT

- Pompa di calore reversibile raffreddata ad'acqua per installazione interna
- Reversibile sul lato freddo
- Dimensioni compatte
- Recupero parziale del calore tramite desurriscaldatore
- Ideale per applicazioni geotermiche
- Possibile versione con kit idronico integrato (anche con pompa inverter)



Raffreddare & Riscaldare

WRL	❄️ kW	☀️ kW
026	6,3	7,9
031	7,9	9,9
041	10,3	12,6
026	6,3	7,9
031	8,1	9,5
041	10,4	12,4
051	13,7	16,4
071	17,8	20,9
081	20,3	24,0
101	27,6	32,7
141	35,4	41,7
161	40,4	47,6
180	44,9	53,0
200	59,6	70,9
300	64,8	76,6
400	79,5	92,6
500	93,0	106,4
550	120,1	143,7
600	140,1	164,2
650	157,4	183,3

WRK

- Pompa di calore reversibile raffreddata ad'acqua per installazione interna
- Reversibile su circuito frigorifero
- Dimensioni compatte
- Recupero parziale del calore tramite desurriscaldatore
- Possibile versione con kit idronico integrato (anche con pompa di inversione)
- Scambiatore di calore a piastre sul lato evaporatore e condensatore
- Kit per alte temperature fino a 68°C



Raffreddare & Riscaldare

WRK	❄️ kW	☀️ kW
0200*	38,9	48,4
0280*	54,4	68,6
0300*	65,0	81,6
0330*	74,1	93,4
0350*	83,5	104,0
0500	96,2	120,8
0550	110,9	137,7
0600	130,0	163,1
0650	145,8	187,1
0700	166,1	207,9

*Versione silenziata



Refrigeratori e pompe di calore acqua/acqua

WWB

- Unità booster acqua-acqua per installazione interna
- Può essere combinato con pompe di calore raffreddate ad aria o ad'acqua
- Ottimizzato per la preparazione di acqua calda fino a 80°C
- Dimensioni compatte max. 1650 x 1300 x 710 mm
- Alta efficienza sia a pieno carico che a carico parziale
- Scambiatore a piastre lato evaporatore e condensatore



Riscaldare solo

WWB	☀ kW
300	70,3
330	77,7
350	93,2
550	114,6
600	143,7
700	181,7
800	220,5
900	265,9

WWM

- Refrigeratore modulare raffreddato ad'acqua per installazione interna
- Potenza in cascata con un massimo di tre moduli
- Le unità possono essere impilate fino a due altezze per risparmiare spazio
- Dimensioni compatte max. 1650 x 1300 x 710 mm
- Alta efficienza sia a pieno carico che a carico parziale
- Scambiatore a piastre lato evaporatore e condensatore



Raffreddare & Riscaldare

	WF	❄ kW	☀ kW
Einzelner Kältemittelkreislauf	0500	96,0	109,2
Doppelter Kältemittelkreislauf	0500	95,2	110,0

Refrigeratori e pompe di calore acqua/acqua

HWSG

- Pompa di calore reversibile raffreddata ad'acqua per installazione interna
- Reversibile sul lato idraulico
- GWP ecologico di 7 grazie al refrigerante HFO R-1234ze
- Dimensioni compatte
- Versione con recupero parziale del calore tramite desurriscaldatore o recupero totale del calore
- Ottimizzato per basse temperature di condensazione
- Kit ad alta temperatura per temperatura di uscita dell'acqua fino a 65°C

Raffreddare & Riscaldare

❄️ kW	☀️ kW	Limite di funzionamento
110 - 396	122 - 595	Verd: + 4 °C / + 16 °C Kond: + 20 °C / + 65 °C



NXW

- Refrigeratore raffreddato ad'acqua per installazione interna
- Dimensioni compatte
- Versione con recupero parziale del calore tramite desurriscaldatore o recupero totale del calore
- Ottimizzato per basse temperature di condensazione
- Ideale per applicazioni geotermiche
- Possibilità di collegamento alla stazione floating Freecooling WST

NXW H

- Pompa di calore reversibile raffreddata ad'acqua per installazione interna
- Reversibile sul lato freddo
- Dimensioni compatte
- Versione con recupero parziale del calore tramite desurriscaldatore o recupero totale del calore
- Possibile versione con kit idronico integrato
- Scambiatore a piastre lato evaporatore e condensatore

Raffreddare & Riscaldare

NXW H	❄️ kW	☀️ kW
0503	105,9	125,4
0553	113,8	135,8
0604	140,8	165,8
0654	159,8	187,6
0704	180,7	210,4
0754	211,6	269,6
0804	242,7	310,2
0904	277,7	325,3
1004	313,6	365,6
1254	341,7	399,8
1404	369,7	434,0
1504	423,6	500,6
1654	477,0	565,2



NXW	❄️ kW	☀️ kW
0503	111,8	127,6
0553	120,7	137,8
0604	148,7	170,0
0654	166,7	190,3
0704	188,7	215,4
0754	222,7	253,7
0804	257,6	293,5
0904	291,6	332,9
1004	325,7	371,5
1254	354,6	404,7
1404	384,6	438,7
1504	453,9	517,1
1654	511,4	582,0

Refrigeratori e pompe di calore acqua/acqua

WMG / WMX

- Refrigeratore raffreddato ad'acqua per installazione interna
- Dimensioni compatte
- Versione con recupero parziale del calore tramite desurriscaldatore o recupero totale del calore
- Scambiatore di calore a piastre sul lato evaporatore e condensatore
- WMX con refrigerante R134a
- WMG con refrigerante R1234ze

Raffreddare solo

	❄️ kW
WMX	324,2
WMG	312,4



WS / HWS

- Refrigeratore raffreddato ad'acqua per installazione interna
- Idraulicamente reversibile
- Dimensioni compatte
- Recupero parziale del calore tramite desurriscaldatore o recupero totale del calore
- WS: Ottimizzato per basse temperature di condensazione
- HWS: Ottimizzato per alte temperature di condensazione
- Ideale per applicazioni geotermiche

Raffreddare & Riscaldare

WS	❄️ kW	☀️ kW
0601	147,7	164,9
0701	186,9	208,7
0801	212,2	237,3
0901	233,8	261,4
1101	299,0	334,0
1202	308,6	343,7
1402	369,1	412,1
1602	421,6	470,6
1802	469,8	524,2
2002	545,6	607,2
2202	599,8	667,2
2502	654,3	727,6
2802	700,4	778,0

HWS	❄️ kW	☀️ kW
0601	146,7	163,9
0701	178,8	199,3
0801	212,7	234,8
0901	233,7	260,1
1101	293,7	324,0
1202	293,7	327,5
1402	356,6	397,5
1602	/	465,7
1802	/	522,8
2002	/	584,8
2202	/	646,9
2502	/	730,9
2802	/	799,6



WSH

- Pompa di calore reversibile raffreddata ad'acqua per installazione interna
- Reversibile su circuito frigorifero
- Dimensioni compatte
- Recupero parziale del calore tramite desurriscaldatore
- Ottimizzato per basse temperature di condensazione
- Ideale per applicazioni geotermiche

Raffreddare & Riscaldare

❄️ kW	☀️ kW	Limite di funzionamento
147 - 700	165 - 778	Verd: + 4 °C / + 16 °C Kond: + 25 °C / + 55 °C



Refrigeratori e pompe di calore acqua/acqua

WFG-N / WFG-I

- Refrigeratore raffreddato ad'acqua per installazione interna
- Reversibile sul lato idraulico
- Protezione ambientale GWP di 7 grazie al refrigerante HFO R-1234ze
- Dimensioni compatte
- Versione con recupero parziale del calore tramite desurriscaldatore o recupero totale del calore
- Ottimizzato per basse temperature di condensazione
- Kit ad alta temperatura per temperatura di uscita dell'acqua fino a 55°C
- Disponibile con refrigerante R515B

Raffreddare & Riscaldare

WFG-N	❄️ kW	☀️ kW	WFG-I	❄️ kW	☀️ kW
0701	136,1	153,1	1101	216,8	243,2
0801	154,8	172,4	1251	255,6	292,8
0901	173,8	196,2	1401	285,6	321,7
1101	221,3	245,2	1601	324,6	365,6
1201	239,8	267,2	1801	366,2	419,7
1401	272,3	303,2	2101	407,0	467,2
1601	335,7	369,1	2401	484,9	540,0
1801	370,1	408,3	2801	545,9	606,5
2101	434,3	478,4	3201	586,5	655,5
2401	490,7	547,5	2502	506,3	564,4
2801	545,3	601,0	2802	571,0	631,4
3201	596,9	663,0	3202	664,9	731,6
			3602	737,9	821,0
			4202	869,3	966,2
			4802	989,2	1093,4
			5602	1096,6	1212,3
			6402	1223,1	1370,1
			6703	1323,2	1454,7
			7203	1463,2	1611,8
			8403	1605,2	1770,0
			9603	1765,9	1960,8



HWFG

- Refrigeratore raffreddato ad'acqua per installazione interna
- Reversibile sul lato idraulico
- Protezione ambientale GWP di 7 grazie al refrigerante HFO R-1234ze
- Dimensioni compatte
- Versione con recupero parziale del calore tramite desurriscaldatore o recupero totale del calore
- Ottimizzato per alte temperature di condensazione

Raffreddare & Riscaldare

❄️ kW	☀️ kW	Limite di funzionamento
470 - 1143	523 - 1254	Verd: + 4 °C / + 16 °C Kond: + 20 °C / + 65 °C



Refrigeratori e pompe di calore acqua/acqua

EWWQ~KCW1N

- Refrigeratore raffreddato ad'acqua per installazione interna
- Dimensioni molto compatte 600 x 600 mm
- Potenza in cascata con un massimo di tre moduli di espansione
- Le unità sono impilabili per risparmiare spazio
- Facile installazione
- Funzionamento molto silenzioso
- Recupero parziale del calore tramite desurriscaldatore

Raffreddare solo

❄️ kW	Limite di funzionamento
12.0 - 183.0	Verd: -10 °C / + 20 °C Kond: + 20 °C / + 55 °C

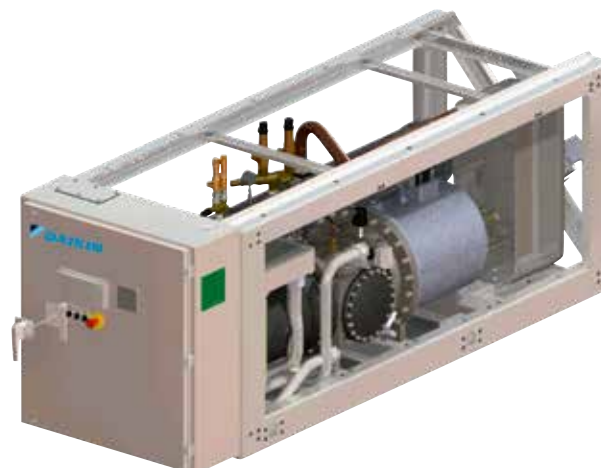


EWWH-J

- Pompa di calore reversibile raffreddata ad'acqua per installazione interna
- Reversibile sul lato idraulico
- GWP ecologico di 7 con refrigerante HFO R-1234ze
- Dimensioni compatte
- Versione con recupero parziale del calore tramite desurriscaldatore o recupero totale del calore
- Kit ad alta temperatura per temperatura di uscita dell'acqua fino a 75°C
- Scambiatori di calore a piastre con piastre sul lato evaporatore e tubo incorporato sul lato condensatore

Raffreddare & Riscaldare

❄️ kW	☀️ kW	Limite di funzionamento
90 - 210	110 - 251	Verd: -10 °C / + 15 °C Kond: + 23 °C / + 75 °C



Refrigeratori acqua/acqua

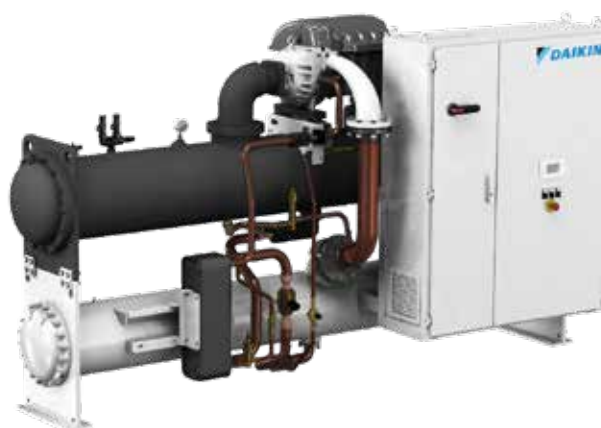
EWWH-DZ

- Refrigeratore raffreddato ad'acqua per installazione interna
- Dimensioni compatte
- Protezione ambientale GWP di 7 grazie al refrigerante HFO R-1234ze
- Turbocompressore senza olio
- Alta efficienza sia a pieno carico che a carico parziale

- Scambiatori di calore a fascio tubiero allagati
- Reversibile sul lato idraulico

Raffreddare solo

❄ kW	Limite di funzionamento
227 - 945	Verd: + 4 °C / + 20 °C Kon: + 20 °C / + 55 °C



EWWH-VZ

- Refrigeratore raffreddato ad'acqua per installazione interna
- Reversibile sul lato acqua
- Dimensioni compatte
- Protezione ambientale GWP di 7 grazie al refrigerante HFO R-1234ze
- Alta efficienza sia a pieno carico che a carico parziale

- Scambiatori di calore a fascio tubiero allagati
- Kit ad alta temperatura per temperatura di uscita dell'acqua fino a 75°C

Raffreddare solo

❄ kW	Limite di funzionamento
329 - 1540	Ver: - 8 °C / + 20 °C Kon: + 20 °C / + 75 °C



Condizionatori ad alta precisione

Evaporatore

Batteria con tubi in rame espansi e lamelle di alluminio calettate con rivestimento idrofilo, completo di vaschetta di raccolta della condensa in acciaio inossidabile e collegamento a sifonato.

Condensatore

Condensatore esterno raffreddato ad aria per la versione EDA: Struttura in alluminio laccato / rivestito, chiodato. Nel caso dell'opzione "corrente d'aria orizzontale" vengono forniti supporti a pavimento. Ventilatori assiali del fornitore leader, insonorizzati e ad alta efficienza. Possibilità di scegliere ventilatori EC. Disponibili negli allestimenti standard e insonorizzata, nonché nella versione PLUS con superficie del condensatore maggiorata. Interruttore generale montato e valvole Schrader fissate con saldatura, a pressione comprovata e consegnate con riempimento protettivo in azoto.

Condensatore interno raffreddato ad acqua per la versione EDW: Scambiatore a piastre inox con saldatura in rame collegamento con valvola presso statica per la regolazione della pressione di condensazione con acqua di roto. Collegamento con valvola motorizzata 0-10V per sistemi ad acqua refrigerata.



Batteria di raffreddamento per il funzionamento con acqua fredda

Batteria con tubi in rame espansi e lamelle di alluminio calettate con rivestimento idrofilo, completo di vaschetta di raccolta della condensa in acciaio inossidabile e collegamento a sifonato.

Canalina isolata interna con valvola a 3 vie premontata. Valvola a 2 vie opzionale selezionabile.

Batteria elettrica di riscaldamento a valle

Le versioni CH e HH dispongono di una batteria elettrica di riscaldamento a valle, realizzata in materiale inossidabile, con una superficie maggiore, che pertanto riduce la temperatura superficiale.

Include un termostato di protezione a due livelli per evitare il surriscaldamento. È disponibile anche una versione con maggiore potenza di riscaldamento.

Umidificatore (versione HH)

Umidificatore a vapore a elettrodi per il funzionamento con acqua corrente. Microprocessore per la regolazione lineare di vapore, la purificazione e il monitoraggio.

Per elevati livelli di inumidimento è possibile comandare un umidificatore esterno.

Quadro elettrico

Il quadro elettrico integrato nell'unità comprende:

- Interruttore generale dell'unità, bloccabile
- Interruttore automatico a protezione dei circuiti di comando e del carico
- Salvamotore per compressore
- Microprocessore per la regolazione delle funzioni seguenti:
 - Temperatura ambiente
 - Umidità (versione HH)
 - Velocità del ventilatore (EC)
 - Gestione del compressore con compensazione delle ore di funzione
 - Allarmi e avvisi
 - Monitoraggio e segnalazione di alta e bassa pressione
 - Storico degli allarmi
 - Regolazione delle interconnessioni con compensazione automatica delle ore di funzione
 - Collegamento ad un sistema di regolazione superiore

Display per:

- Temperatura ambiente
- Umidità (versione HH)
- Visualizzazione degli allarmi
- Contatore ore di esercizio
- Indicazione di stato



Dispositivi di controllo e di sicurezza

- Pressostato di alta pressione con reimpostazione automatica
- Trasduttore di alta pressione
- Pressostato di bassa pressione con reimpostazione automatica
- Valvola di sicurezza del circuito frigorifero
- Monitoraggio della temperatura del motore

Collaudo in fabbrica

- Controllo del funzionamento in fabbrica
- Le unità di evaporazione diretta per condensatori esterni vengono consegnate con riempimento protettivo d'azoto

Dotazione standard

- Ventilatori EC
- Monitoraggio della corrente d'aria
- Monitoraggio dei filtri
- Segnalazione del funzionamento
- Segnalazione dei guasti
- Struttura con pannelli a doppia parete
- Valvola a 3 vie per condizionatori ad'acqua fredda
- Regolazione della velocità per condensatore esterno integrato nel quadro elettrico

Opzioni riguardanti l'aria

- Filtri dell'aria M5 - M6 - F7
- Plenum di aspirazione e di mandata dell'aria con griglia
- Serrande dell'aria motorizzate
- Aspirazione di aria fresca con filtro
- Portata d'aria costante o regolazione della pressione

Opzioni riguardanti l'acqua

- Valvola di risparmio dell'acqua a due vie per evaporatori diretti (pressostatici o modulabili da 0 a 10 V per il circuito di refrigerazione)
- Valvola a passaggio diretto a due vie per condizionatori ad'acqua fredda (3 punti; 0-10V)
- Batteria di riscaldamento con valvola di regolazione

Condizionatori ad alta precisione

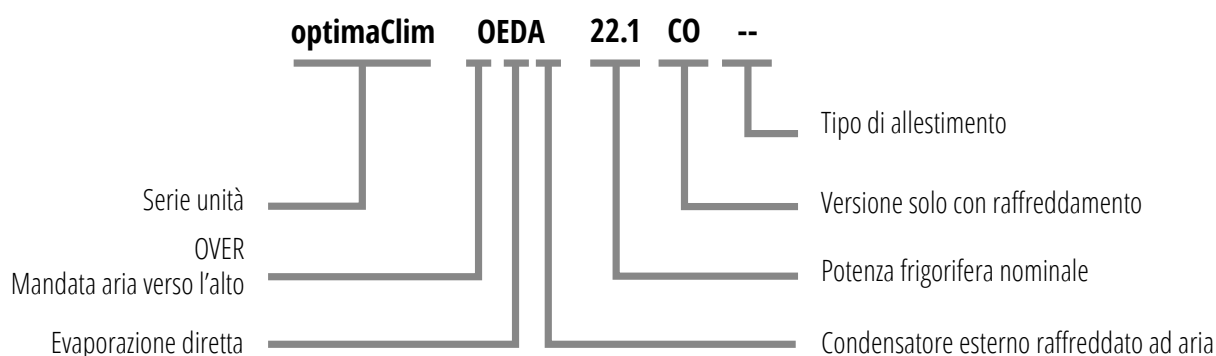
La serie di condizionatori optimaClim è stata completamente rielaborata. Le unità sono disponibili sia come condizionatori ad'acqua fredda che come evaporatori diretti. In combinazione con l'acqua fredda e l'evaporazione diretta sono disponibili le soluzioni Dual Cooling e Free Cooling. Grazie ai numerosi accessori possiamo offrire soluzioni personalizzate. Le unità vengono utilizzate in centri dati, sale EDV, laboratori, stanze per trasformatori e altre applicazioni in cui viene generato calore tecnico o in cui è necessaria la climatizzazione.

CONFIGURAZIONI

optimaClim	O	ED	A	22.1	CO	--	+
1	2	3	4	5	6	7	8

1. Serie
2. Direzione mandata aria
O = OVER, verso l'alto
U = UNDER, verso il basso
3. Tipo di unità
ED = evaporazione diretta
CW = acqua refrigerata
DW = 2 batterie per l'acqua refrigerata
4. Tipo di condensatore
A = raffreddato ad aria
W = raffreddato ad acqua
5. Potenza frigorifera
6. Versione
CO = raffreddamento
CH = raffreddamento + riscaldamento
HH = raffreddamento + riscaldamento + umidificazione + deumidificazione
7. Versioni
DC = Dual Cooling
FC = Free Cooling
8. + = Inverter

Esempio nomenclatura unità



CONDIZIONI DI MISURA

Le prestazioni, l'efficienza, i livelli di rumore, le dimensioni e i pesi specificati sono valori approssimativi e validi nelle seguenti condizioni:

Macchina di raffreddamento			
Raffreddamento ad aria	Raffreddamento	7 °C / 12 °C acqua	35 °C temp. esterna
	Caldo	40 °C / 45 °C acqua	7 °C temp. esterna
	Recupero	7 °C / 12 °C acqua	40°C / 45°C recupero 35 °C temp. esterna
Senza condensatore	Raffreddamento	7 °C / 12 °C acqua	45 °C Temp. de condensazione/ 5 K sottoraffreddamento
Raffreddamento ad acqua	Raffreddamento	7 °C / 12 °C Lato evaporatore	30 °C / 35 °C Lato condensatore
	Caldo	7 °C / 10 °C Lato evaporatore	40 °C / 45 °C Lato condensatore
<hr/>			
Unità Booster	Caldo	70°C / 78°C Lato utente	40 °C / 45 °C Lato condensatore

Ventilconvettori	
Raffreddamento:	Temp. ambiente DB/WB: 27 °C/19 °C
	Temp. acqua dentro e fuori: 7 °C/12 °C
Caldo:	Temp. ambiente: 20 °C
	Temp. acqua dentro e fuori: 70 °C/ 60°C

UN BUON CLIMA, LA NOSTRA PASSIONE



www.clima-macchina.ch
www.clima-configuratore.ch

TCA Thermoclima AG
Piccardstrasse 13
9015 St.Gallen
T +41 71 313 99 22

TCA Thermoclima AG
Industriestrasse 15
4554 Etziken (SO)
T +41 32 686 61 21

TCA Thermoclima SA
Suisse romande
T +41 21 634 57 50

TCA Thermoclima SA
Svizzera italiana
T +41 91 980 37 37

Helpdesk
0840 822 822
info@tca.ch
www.tca.ch