

AERMEC

DAIKIN

TCA OPTIMAECO

TCA OPTIMACLIM

GROUPES D'EAU GLACÉE VUE D'ENSEMBLE DE PRODUITS



- Ventilo-convecteurs
- Groupes d'eau glacée et pompes à chaleur refroidis à l'air
- Groupes d'eau glacée et pompes à chaleur refroidis à l'eau
- Unités armoire de climatisation de précision





TCA THERMOCLIMA

**NOTRE PASSION
POUR UN BON CLIMAT**

Contenu

Ventilo-convecteurs	4
Panorama de produits refroidissement à air	8
Groupes d'eau glacée et pompes à chaleur refroidis à l'air	9
Panorama de produits refroidissement à l'eau	22
Groupes d'eau glacée et pompes à chaleur refroidis à l'eau	23
Unités armoire de climatisation de précision	30
Conditions de mesure	33

Ventilo-convecteurs

FCZ / FCZI

- Unité console avec carrosserie
- Pour montage mural ou au plafond
- 2 et 4 tubes
- FCZ: moteur 230V 3 vitesses
- FCZI: moteur 230V 0-10V EC
- Avec ou sans régulateur d'ambiance intégré

- Design intemporel
- Dimensions compactes
- Fonctionnement silencieux



FCZ	❄️ kW	☀️ kW
100	1,00	2,40
150	1,27	2,65
200	1,60	3,70
250	1,94	4,05
300	2,65	5,50
350	3,02	6,15
400	3,60	7,15
450	4,03	7,82
500	4,25	8,50
550	4,79	9,75

FCZ	❄️ kW	☀️ kW
600	4,65	10,00
650	5,67	11,50
700	5,50	11,00
750	6,14	12,50
800	6,10	12,00
850	6,91	14,00
900	6,91	15,14
950	8,60	17,10
1000	7,62	17,02

FCZ P / FCZI P

- Unité console sans carrosserie
- Pour montage mural ou au plafond
- 2 et 4 tubes
- FCZ: moteur 230V 3 vitesses
- FCZI: moteur 230V 0-10V EC
- Dimensions compactes

- Convient pour les raccords de gaine avec pression statique max. 60 Pa
- Fonctionnement silencieux



FCZ	❄️ kW	☀️ kW
100	1,00	2,40
150	1,27	2,65
200	1,60	3,70
250	1,94	4,05
300	2,65	5,50
350	3,02	6,15
400	3,60	7,15
450	4,03	7,82
500	4,25	8,50
550	4,79	9,75

FCZ	❄️ kW	☀️ kW
600	4,65	10,00
650	5,67	11,50
700	5,50	11,00
750	6,14	12,50
800	6,10	12,00
850	6,91	14,00
900	6,91	15,14
950	8,60	17,10
1000	7,62	17,02

FCW

- Unité murale
- 2 tubes
- FCW: moteur 230V 3 vitesses
- FCWI: moteur 230V 0-10V EC
- Avec ou sans vanne 2 ou 3 voies intégrée
- Avec ou sans carte de contrôle intégrée

- Design intemporel
- Dimensions compactes
- Fonctionnement silencieux



FCW	❄️ kW	☀️ kW
222V	1,90	4,03
223V	1,90	4,03
22VL	2,05	4,29
322V	2,40	5,03
323V	2,40	5,03
32VL	2,50	5,24
422V	3,80	7,97
423V	3,80	7,97
42VL	4,08	8,56
52VL ⁽¹⁾	7,45	15,28

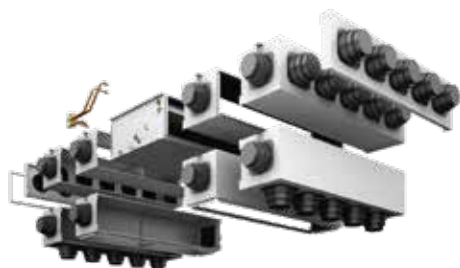
Ventilo-convecteurs

VED / VEDI / VES / VESI

- Unité gainable
- Montage vertical ou horizontal
- 2 et 4 tubes
- VED / VES: moteur 230V 3 vitesses
- VEDI / VESI: moteur 230V 0-10V EC
- Convient pour les raccords de gaine avec pression statique max. 75 Pa
- Dimensions compactes (seulement 217 mm de hauteur pour VES)
- Grand choix d'accessoires
- Fonctionnement silencieux



VEDI - VESI

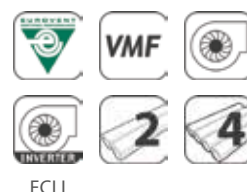


VED/VEDI	❄️ kW	☀️ kW
30	1,62	3,69
40	1,90	3,92
130	3,00	6,29
140	3,29	6,58
230	3,42	7,16
240	4,02	7,91
330	5,00	10,51
340	5,36	10,95

VED/VEDI	❄️ kW	☀️ kW
430	6,95	15,97
440	8,01	18,11
530	7,76	17,57
540	8,97	19,91
630	12,53	27,02
640	15,07	32,69
730	13,85	29,00
740	16,08	31,71

FCL / FCLI

- Cassette plafonnière 4 voies
- Pour l'installation en faux plafonds
- Hauteur de montage max. 307 mm
- 2 et 4 tubes
- FCL: moteur 230V 3 vitesses
- FCLI: moteur 230V 0-10V EC
- Avec ou sans vanne 2 ou 3 voies intégrée
- Avec ou sans carte de contrôle intégrée
- Fonctionnement très silencieux



FCLI

2 TUBI

FCL/FCLI	❄️ kW	☀️ kW
32	1,9	4,00
34	1,9	/
36	3	6,27
38	2,77	/
42	3,95	7,34
44	3,64	/
62	4,98	10,49
64	4,61	/
72	5,45	11,32
82	6,00	11,88
84	6,00	/
102	9,00	17,73
104	7,20	/
122	11,00	21,75
124	8,80	/

4 TUBI

FCL/FCLI	❄️ kW	☀️ kW
32	1,9	/
34	1,9	2,32
36	3	/
38	2,77	2,32
42	3,95	/
44	3,64	2,74
62	4,98	/
64	4,61	3,19
72	5,45	/
82	6,00	/
84	6,00	7,59
102	9,00	/
104	7,20	8,93
122	11,00	/
124	8,80	11,17

Omnia ULS

- Unité console avec carrosserie
- Pour montage mural
- 2 tubes
- Moteur à 3 vitesses 230V
- Avec ou sans régulateur d'ambiance intégré
- Design intemporel
- Appareil très plat avec seulement 129 mm
- Fonctionnement silencieux



Omnia	❄️ kW	☀️ kW
ULS10	0,80	1,64
ULS20	1,53	3,14
ULS30	1,99	4,08
ULS40	2,55	5,23
ULS50	3,04	6,23

Ventilo-convecteurs

TUN

- Unité gainable à paroi simple
- Montage vertical ou horizontal
- 2 et 4 tubes
- Registre à 4 ou 6 rangs
- Ventilateur centrifuge à 3 vitesses 230V
- Convient pour les raccords de gaine avec pression statique max. 220 Pa
- Grand choix d'accessoires
- Disponible avec filtre G2 / G4 ou F6



TUN	Débit d'air m ³ /h	❄️ kW	☀️ kW
10	900	4,7	11,2
15	1,500	9,3	19
20	2,000	12,5	24,9
25	2,500	16,5	32,3
40	4,000	23,3	46,7
10P	900	4,7	16,6
40P	4,000	26,4	51,1

TVS

- Unité gainable à paroi simple
- Montage vertical ou horizontal
- 2 et 4 tubes
- Registre à 4 ou 6 rangs
- Ventilateur centrifuge à 230V
- Convient pour les raccords de gaine avec pression statique max. 220 Pa
- Grand choix d'accessoires
- Disponible avec filtre G2 / G4 ou F6



TVS	Débit d'air m ³ /h	❄️ kW	☀️ kW
86	800	5,3	5,7
156	1500	9,0	10,2
206	2000	12,3	13,6
276	2600	15,4	17,3
346	3400	20,7	22,5
406	4000	25,9	28,9
526	5200	31,6	35,8

TA

- Unité gainable à double parois
- Montage vertical ou horizontal
- 2 et 4 tubes
- Registre à 4 ou 6 rangs
- Ventilateur centrifuge à 3 vitesses 230V
- Convient pour les raccords de gaine avec pression statique max. 290 Pa
- Grand choix d'accessoires
- Disponible avec filtre G4 ou F6



TA	Débit d'air m ³ /h	❄️ kW	☀️ kW
9	800	4,2	10,4
11	1.100	5,7	13,25
15	1.500	8,7	19,1
19	1.900	12,4	24,7
24	2.400	17,3	34,1
33	3.300	21,7	41,9
40	4.000	27,2	52,78
50	5.000	31,8	62,8

TS

- Unité gainable modulaire
- Montage horizontal
- 2 et 4 tubes
- Registre à 4 ou 6 rangs
- Ventilateur centrifuge à 3 vitesses 230V
- Convient pour les raccords de gaine avec pression statique max. 115 Pa
- Grand choix d'accessoires
- Disponible avec filtre G4 ou F6



TS	Débit d'air m ³ /h	❄️ kW	☀️ kW
13	930	4,85	9,8
16	930	5,8	12,58
23	1.500	7,9	15,5
34	1.600	9,6	19,7
36	1.600	10,5	21,52
43	2.050	11,1	21,6
46	2.050	13,3	27,49
53	2.400	13,9	25,9
56	2.400	16,5	32,89
63	3.600	16,6	35,5
74	4.200	21,9	46,3
76	4.200	24,8	52,06



Vue d'ensemble

Groupes d'eau glacée refroidis à l'air, évaporateurs et multifonctions

	Réfrigérant	GWP	Nbr. circuits	Inverter	Free Cooling	Récup. totale énergie	Désurchauffeur	Compresseur				Efficacité énergétique			Niveau sonore			Plage de puissance frigo. kW	Plage de puissance calo. kW	Limites de fonctionnement
								Piston	Scroll	Vis	Turbo	Standard	Haute	Très haute	Production eau chaude	Standard	Bas			
Refroidissement à air																				
Aermec	HMI	R-32	675	1	●			●					●		●	●		3.0 - 13	4.0 - 16	K: +10°C / +48°C H: -25°C / +35°C
	ANL	R-410A	2088	1			●		●					●	●			5.7 - 134		K: -10°C / +46°C
	ANKI	R-410A	2088	1	●			●	●					●	●	●		5.8 - 19.0	6.1 - 20.0	K: -10°C / +42°C H: -20°C / +42°C
	CL	R-410A	2088	1			●		●						●	●		5.8 - 41		K: -10°C / +46°C
	CL-H	R-410A	2088	1			●		●						●	●		6.4 - 38	7.8 - 43.8	K: -10°C / +46°C H: -15°C / +42°C
	ANK-H	R-410A	2088	1			●		●						●			6.8 - 29.7	7.9 - 33.3	K: -10°C / +46°C H: -20°C / +42°C
	NRK-H	R-410A	2088	1-2			●		●					●	●	●		18.4 - 148	20.8 - 174	K: -10°C / +44°C H: -20°C / +42°C
	NRP	R-410A	2088	2			●		●						●	●		43 - 960	46 - 987	K: -10°C / +48°C H: -15°C / +42°C
	NLC	R-410A	2088	1			●	●	●						●	●		53 - 322		K: -10°C / +42°C
	NLC-H	R-410A	2088	1-2			●	●	●						●	●		52 - 316	56 - 349	K: -10°C / +42°C H: -15°C / +42°C
	NRG	R-32	675	1-2			●		●						●	●		56 - 725		K: -10°C / +50°C
	NRGI	R-32	675	1-2	●			●	●						●			31 - 132		K: -10°C / +50°C
	NRG-H	R-32	675	1-2			●		●						●	●		53 - 695	56.5 - 674	K: -10°C / +48°C H: -15°C / +60°C
	NRGI-H	R-32	675	1-2	●			●	●						●	●		29 - 124	31.5 - 134	K: -10°C / +48°C H: -15°C / +60°C
	NRB	R-410A	2088	2		●	●	●	●						●	●	●	56.5 - 1050		K: -10°C / +42°C
	NRB-H	R-410A	2088	2			●	●	●						●	●		52 - 971	57.5 - 1006	K: -10°C / +46°C H: -15°C / +42°C
	NRV	R-410A	2088	1					●						●			108 - 400		K: +10°C / +46°C
TBG	R-1234ze	7	1-2	●					●					●	●		200 - 1166		K: -10°C / +40°C	
NSG	R-1234ze	7	2		●	●	●		●					●	●		228 - 1578		K: -10°C / +46°C	
TBX	R-134a	1430	1	●					●					●	●		260 - 863		K: -10°C / +43°C	
Daikin	EWAT-CZN	R-32	675	1-2	●		●		●					●			15.9 - 88.3		K: -20°C / +52°C	
	EWYT-CZN	R-32	675	1-2	●		●		●					●	●		15.9 - 88.3	15.8 - 85.8	K: -20°C / +52°C H: -20°C / +35°C	
	EWA(Y)T-B	R-32	675	1-2		●		●						●	●	●	76 - 700	80 - 670	K: -18°C / +46°C H: +4°C / +20°C	
	EWAH-TZ	R-1234ze	7	1-2	●				●					●	●	●	171 - 1063		K: -18°C / +55°C	
optimaEco	OptimaEco 5 - 1200	R-290	3	2-4	●	●	●	●						●	●		5 - 1200		K: -15°C / +50°C	
	OptimaEco 30 - 164	R-290	3	1-4	●		●	●						●	●		30 - 164	35 - 189	K: -15°C / +50°C H: -20°C / +35°C	

Groupes d'eau glacée et pompes à chaleur refroidis à l'air

HMI

- Pompe à chaleur réversible refroidie par air pour installation externe
- Dimensions compactes
- Installation facile et rapide
- Ventilateurs axiaux DC
- Traitement de l'eau chaude jusqu'à 60°C
- Version avec kit hydronique intégré avec pompe à inverter

Touch screen



inclus



HMI

Refroidir & Chauffer

HMI	❄️ kW	☀️ kW
040	3,00	4,00
060	4,00	6,00
080	5,00	7,50
100	7,80	10,00
120	9,50	12,00
140	12,00	14,00
160	13,00	15,50
100T	7,80	10,00
120T	9,50	12,00
140T	12,00	14,00
160T	13,00	15,50

ANL

- Groupe d'eau glacée refroidi par air pour installation externe
- Dimensions compactes
- Une installation facile
- Ventilateurs axiaux
- Récupération partielle de la chaleur par désurchauffeur
- Version avec kit hydronique intégré possible



Froid seul

ANL	❄️ kW	
021	5,7	
026	6,2	
031	7,5	
041	9,6	
051	13,3	
071	16,3	
081	20,0	
091	21,5	
103	25,5	
153	31,7	
203	40,2	*
292	/	52,0
302	/	55,7
342	/	64,5
402	81,0	76,6
582	102,7	98,0
622	119,8	114,0
652	126,6	119,0

*Version silencieuse

Groupes d'eau glacée et pompes à chaleur refroidis à l'air

ANKI

- Pompe à chaleur réversible refroidie par air pour installation externe
- Dimensions compactes
- Une installation facile
- Ventilateurs axiaux à inverser
- Traitement de l'eau chaude sanitaire jusqu'à une température extérieure de -8°C
- Version avec kit hydronique intégré avec pompe à inverser

Refroidir & Chauffer

ANKI	❄️ kW	☀️ kW
020	5,85	6,23
025	7,31	7,8
040	9,39	9,35
045	11,78	12,33
070	13,7	15,4
075	16,4	17,8
080	18,6	20,3



CL

- Groupe d'eau glacée refroidi par air pour installation interne
- Sortie d'air flexible
- Récupération partielle de la chaleur par désurchauffeur
- Version avec kit hydronique intégré possible

CLH

- Pompe à chaleur réversible refroidie par air pour installation interne
- Sortie d'air flexible
- Récupération partielle de la chaleur par désurchauffeur
- Version avec kit hydronique intégré possible

Froid seul Refroidir & Chauffer

CL	❄️ kW	CLH	❄️ kW	☀️ kW
025	5,82	025	6,4	7,9
030	7,11	030	8,4	9,8
050	12,65	040	10,4	12,5
070	16,28	050	11,9	14,4
090	20,14	070	14,0	15,9
100	26,16	080	15,5	18,6
150	32,86	090	19,0	21,0
200	40,34	100	23,9	27,8
		150	31,3	34,8
		200	37,6	43,8



Groupes d'eau glacée et pompes à chaleur refroidis à l'air

ANK

- Pompe à chaleur réversible refroidie par air pour installation externe
- Dimensions compactes
- Installation facile et rapide
- Ventilateurs axiaux EC
- Traitement de l'eau chaude jusqu'à 60°C
- Version avec kit hydronique intégré

Refroidir & Chauffer

ANK		❄️ kW	☀️ kW
020	400V	6,80	8,0
030	400V	8,20	10,0
040	400V	10,50	12,2
045	400V	11,60	14,0
050	400V	13,10	15,3
085	400V	15,50	17,4
100	400V	25,30	27,1
150	400V	29,30	33,3



NRK

- Pompe à chaleur réversible refroidie par air pour installation externe
- Dimensions compactes
- Installation facile et rapide
- Ventilateurs axiaux EC
- Traitement de l'eau chaude jusqu'à 65°C
- Version avec kit hydronique intégré

Refroidir & Chauffer

NRK	❄️ kW	*	☀️ kW	*
090	18,4	/	20,8	/
0100	26,4	/	28,7	/
0150	31,0	/	34,4	/
0200	/	35,6	/	42,2
0280	/	50,4	/	59,7
0300	/	59,5	/	69,4
0330	/	66,1	/	78,2
0350	75,4	74,4	87,9	87,9
0500	88,8	87,4	103,9	103,9
0550	101,6	99,8	118,9	118,9
0600	117,4	114,5	136,6	136,6
0650	133,4	130,8	155,6	155,6
0700	148,1	145,3	174,4	174,4

*Version silencieuse



Groupes d'eau glacée et pompes à chaleur refroidis à l'air

NLC / NLCH

- Groupe d'eau glacée refroidi par air pour installation interne
- Haute efficacité en fonctionnement à charge partielle
- Sortie d'air flexible
- Version avec récupération partielle de la chaleur par désurchauffeur avec récupération totale de la chaleur
- Version avec kit hydronique intégré possible
- Des ventilateurs CE en tant que modèle standard

Froid seul

NLC	❄️ kW	*
280	53,3	53,1
300	58,4	59,0
330	63,9	65,0
350	76,6	74,3
500	95,5	103,7
550	113,9	116,8
600	124,8	125,3
650	139,5	143,7
700	154,0	152,8
750	172,7	173,6
800	192,2	202,8
900	223,5	226,4
1000	246,3	249,6
1100	280,9	285,1
1250	310,6	313,0

Refroidir & Chauffer

NLCH	❄️ kW	*	☀️ kW	*
280	55,7	53,0	55,1	55,1
300	61,8	59,3	62,1	62,1
330	68,1	64,5	69,4	69,4
350	80,1	76,1	81,1	81,1
550	104,7	99,4	107,5	107,5
600	117,9	112,5	119,9	119,9
650	128,4	120,2	134,7	134,7
675	146,1	138,8	153,8	153,8
700	161,0	152,4	165,6	165,6
750	184,5	174,7	190,1	190,1
800	206,5	195,9	213,8	213,8
900	237,6	227,6	239,6	239,6
1000	257,5	245,6	268,6	268,6
1100	292,6	277,9	307,0	307,0
1250	321,9	309,7	342,6	342,6

*Version silencieuse



NRG / NRGI

- Groupe d'eau glacée refroidi par air pour installation externe
- Rendement élevé à pleine charge et à charge partielle
- Version silencieuse
- Version avec récupération partielle de la chaleur par désurchauffeur ou récupération totale de la chaleur
- Version avec kit hydronique intégré possible
- Disponible en version Freecooling

NRGH / NRGIH

- Pompe à chaleur réversible refroidie par air pour installation externe
- Haute efficacité à pleine charge et à charge partielle
- Registre des micro-canaux
- Version à faible bruit
- Version avec récupération partielle de la chaleur par désurchauffeur ou récupération totale de la chaleur
- Echangeurs de chaleur tubulaires à eau faciles à entretenir
- Version avec kit hydronique intégré possible

Froid seul Refroidir & Chauffer

NRG	❄️ kW	NRGI	❄️ kW
0282	/	151	39,2
0302	/	201	52,6
0332	/	281	58,2
0352	/	302	69,4
0502	100,8	332	77,7
0552	110,6	352	83,2
0554	117,6	382	93,2
0602	127,1	502	103,3
0604	130,0	552	114,0
0652	138,5	602	132,2
0654	143,5		
0682	161,9		
0702	182,0		
0704	171,7		
0752	203,9		
0754	194,0		
0802	222,4		
0804	212,3		

NRGH	❄️ kW	☀️ kW
0282	/	/
0302	/	/
0332	/	/
0352	/	/
0502	93,7	99,6
0552	103,4	108,8
0554	114,4	118,2
0602	117,5	125,6
0604	127,3	132,1
0652	127,8	137,6
0654	141,4	146,9
0682	156,4	162,6
0702	175,2	183,1
0704	169,8	176,7
0752	196,0	203,0
0754	190,4	195,8
0802	215,2	222,4
0804	209,1	214,4

NRGIH	❄️ kW	☀️ kW
151	28,9	31,6
201	37,0	41,2
281	42,6	47,5
302	56,7	62,3
332	64,9	70,4
352	70,1	76,5
382	78,8	87,0
502	84,0	93,3
552	94,9	104,4
602	111,3	122,0



NRB

- Groupe d'eau glacée refroidi par air pour installation externe
- Rendement élevé à pleine charge et à charge partielle
- Version silencieuse
- Version avec récupération partielle de la chaleur par désurchauffeur ou récupération totale de la chaleur
- Version avec kit hydronique intégré possible
- Disponible en version Freecooling



NRBH

- Pompe à chaleur réversible refroidie par air pour installation externe
- Haute efficacité à pleine charge et à charge partielle
- Registre des micro-canaux
- Version à faible bruit
- Version avec récupération partielle de la chaleur par désurchauffeur ou récupération totale de la chaleur
- Echangeurs de chaleur tubulaires à eau faciles à entretenir
- Version avec kit hydronique intégré possible

Froid seul Refroidir & Chauffer

NRB	❄️ kW	*	NRBH	❄️ kW	☀️ kW
0282	/	56,5	0282*	52,1	57,5
0302	/	64,3	0302*	59,2	65,7
0332	/	73,9	0332*	67,3	75,3
0352	/	85,5	0352*	78,1	84,9
0502	98,4	96,3	0502	91,2	96,8
0552	107,0	104,5	0552	99,7	105,8
0602	125,9	122,6	0602	116,0	123,7
0652	135,1	131,1	0652	124,7	136,1
0682	159,7	156,1	0682	151,0	158,7
0702	178,9	174,3	0702	169,9	178,4
0752	195,7	189,9	0752	187,2	198,7
0604	125,5	121,5	0604	115,4	129,0
0654	141,0	134,8	0654	133,4	143,4
0704	170,7	166,4	0704	159,9	171,8
0754	193,5	187,4	0754	180,8	188,6
0800	221,5	216,9	0800	196,4	215,0
0900	244,5	237,7	0900	218,0	237,4
1000	270,3	272,7	1000	251,8	275,0
1100	299,7	307,7	1100	279,2	306,0
1200	353,1	343,9	1200	314,2	343,9
1400	404,9	391,0	1400	353,8	366,2

*Version silencieuse

Groupe multifonction refroidissement à air

NRP

- Groupe d'eau glacée refroidi à air
- Spécialement conçu pour les systèmes 2 et 4- tubes
- Chauffage et climatisation simultanés ou indépendants
- Récupération totale de la chaleur
- Version avec kit hydronique intégré côté récupération et utilisateur possible
- Contrôleur de débit et filtre à eau intégrés



Refroidir & Chauffer

NRP	❄️ kW	*	☀️ kW	*
200	/	42,9	46,1	46,1
240	/	49,9	53,2	53,2
280	/	55,9	60,1	60,1
300	/	63,9	75,2	75,2
330	/	67,9	80,2	80,2
350	/	79,8	84,2	84,2
500	99,8	94,8	106,3	106,3
550	103,7	98,8	112,3	112,3
600	123,7	115,8	137,3	137,3
650	140,7	130,7	152,3	152,3
700	159,7	152,7	173,3	173,3
750	184,6	178,7	205,4	205,4
804	206,8	200,8	207,7	208,4
904	230,6	225,7	242,8	239,4
1004	259,2	255,3	268,6	265,3
1104	299,6	296,9	301,6	298,6
1204	332,3	332,8	339,5	337,4
1414	386,3	382,3	394,7	388

*Version silencieuse

*Version silencieuse

Groupes d'eau glacée refroidis à l'air

NRV

- Groupe d'eau glacée pour installation externe
- Dimensions compactes
- Une installation facile
- Réduction de la quantité de réfrigérant grâce à l'utilisation d'un échangeur de chaleur à microcanaux
- Kit en cascade avec jusqu'à 4 modules d'extension pour augmenter les performances
- Haute efficacité



Froid seul

	❄️ kW
NRV - A	108,3
NRV - E	103,8

TBG

- Groupe d'eau glacée refroidi par air pour installation externe
- Un PRG de 7 pour la protection de l'environnement grâce au réfrigérant HFO R-1234ze
- Réduction de la quantité de réfrigérant grâce à l'utilisation d'un échangeur de chaleur à microcanaux
- Compresseur centrifuge sans huile
- Groupe de ventilation EC de base
- Haute efficacité à pleine charge et à charge partielle
- Version silencieuse
- Version avec kit hydronique intégré possible (disponible avec pompe inverter)



Froid seul

TBG	❄️ kW	*
1230	199,9	230,7
1310	296,6	324,2
2230	417,6	439,6
2270	502,3	511,1
2310	600,1	604,5
3270	687	709
3280	791,4	807,9
3310	900,3	906,9
4270	1033,3	1011,3
4310	1165,3	1112,5

*Version silencieuse

Groupes d'eau glacée refroidis à l'air

NSG

- Groupe d'eau glacée pour installation externe
- Un PRG de 7 pour la protection de l'environnement grâce au réfrigérant HFO R-1234ze
- Réduction de la quantité de réfrigérant grâce à l'utilisation d'un échangeur de chaleur à microcanaux
- Echangeurs de chaleur tubulaires pour l'eau, faciles à entretenir
- Haute efficacité à pleine charge et à charge partielle
- Version avec récupération partielle de la chaleur par désurchauffeur ou récupération totale de la chaleur
- Version silencieuse
- Version avec kit hydronique intégré possible

Froid seul

NSG	❄️ kW
1402	228,6
1602	261,3
1802	297,8
2002	334,1
2202	358,6
2352	389,8
2502	402,8
2652	443,7
2802	462,6
3002	506,3
3202	531,6
3402	566,5
3602	623,6
3902	676,0





Groupes d'eau glacée et pompes à chaleur refroidis à l'air

EWAT~CZ

Froid seul

- Groupe d'eau glacée refroidi par air pour installation externe
- Compresseur scroll inverter
- Dimensions compactes
- Contrôleur de débit et filtre à eau inclus en standard
- Version avec kit hydronique intégré possible

❄️ kW	Limite de fonctionnement
15.9 - 88.3	K: -15 °C / +53 °C



EWYT~CZ

Refroidir & Chauffer

- Pompe à chaleur refroidis par air pour installation externe
- Compresseur scroll inverter
- Dimensions compactes
- Contrôleur de débit et vanne de remplissage d'eau inclus en standard
- Puissance de chauffage maintenue jusqu'à -20°C
- Version avec kit hydronique intégré possible

❄️ kW	☀️ kW	Limite de fonctionnement
15.9 - 88.3	15.8 - 85.8	K: -15 °C / +53 °C H: -20 °C / +60 °C



Groupes d'eau glacée et pompes à chaleur refroidis à l'air

EWAH-TZ

Froid seul

- Groupe d'eau glacée refroidi par air pour installation externe
- Un PRG de 7 pour la protection de l'environnement grâce au réfrigérant HFO R-1234ze
- Réduction de la quantité de réfrigérant grâce à l'utilisation d'un échangeur de chaleur à microcanaux
- Compresseur à vis commandé par inverter
- Haute efficacité à pleine charge et à charge partielle
- Version silencieuse
- Dimensions compactes
- Version avec kit hydronique intégré possible

❄️ kW	Limite de fonctionnement
171 - 1063	K: - 18 °C / + 55 °C

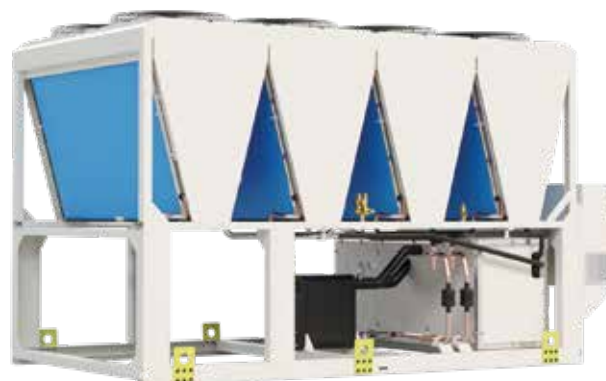


EWAT-B/ EWYT-B

Refroidir & Chauffer

- Groupe d'eau glacée pour installation externe
- Un PRG de 675 pour la protection de l'environnement grâce au réfrigérant R-32
- Réduction de la quantité de réfrigérant grâce à l'utilisation d'un échangeur de chaleur à microcanaux
- Très haute efficacité
- Version silencieuse
- Dimensions compactes
- Version avec kit hydronique intégré possible
- Disponible en version Freecooling

❄️ kW	☀️ kW	Limite de fonctionnement
76 - 700	80 - 670	K: - 18 °C / + 46 °C H: + 4°C / + 20°C



Groupes d'eau glacée et pompes à chaleur refroidis à l'air

optimaEco

- Groupe d'eau glacée refroidis par air pour installation externe
- Compresseur semi-hermétique à piston
- Réfrigérant naturel R290 avec GWP de 3
- Groupe de ventilation EC
- Régulation intelligente des machines avec WAGO SPS
- Live COP/ EER
- Système de surveillance à distance
- Version avec récupération partielle de la chaleur
- Version avec kit hydronique intégré possible

Refroidir & Chauffer

❄️ kW	☀️ kW	Limite de fonctionnement
30 - 164	35 - 189	K: - 20 °C / + 43 °C H: - 15 °C / + 42 °C



optimaEco

- Groupe d'eau glacée refroidis par air pour installation externe
- Compresseur semi-hermétique à piston
- Réfrigérant naturel R290 avec GWP de 3
- Groupe de ventilation EC
- Régulation intelligente des machines avec WAGO SPS
- Live COP/ EER
- Système de surveillance à distance
- Version avec récupération partielle de la chaleur
- Version avec kit hydronique intégré possible
- Disponible en version Freecooling

Froid seul

❄️ kW	Limite de fonctionnement
5 - 1200	K: - 15 °C / + 50 °C



Vue d'ensemble

Groupes d'eau glacée et pompes à chaleur refroidis à l'eau

	Réfrigérant	GWP	Nbr. circuits	Inverter	Free Cooling	Récup. totale énergie	Désurchauffeur	Compresseur				Efficacité énergétique				Niveau sonore		Plage de puissance frigo. kW	Plage de puissance calo. kW	Limites de fonctionnement
								Piston	Scroll	Vis	Turbo	Standard	Haute	Très haute	Production eau chaude	Standard	Bas			
Refroidissement à eau																				
Aermec	WRL-H	R-410a	2088	1			●	●		●				●			6.3 - 169	7.4 - 188	Verd: + 4 °C / + 18 °C Kond: + 25 °C / + 55 °C	
	WRL	R-410a	2088	1			●	●		●				●	●		6.6 - 169		Verd: -10 °C / + 18 °C Kond: + 25 °C / + 58 °C	
	WRK	R-410a	2088	1-2			●	●		●			●	●			39 - 166	48 - 208	Verd: - 4 °C / + 20 °C Kond: + 20 °C / + 65 °C	
	WWB	R-410a	2088	2			●	●		●			●	●				56.7 - 265	Kond: + 55 °C / + 80 °C	
	WWM	R-410a	2088	1-2			●	●		●			●	●	●		96	110	Verd: + 4 °C / + 18 °C Kond: + 25 °C / + 55 °C	
	HWSG	R-1234ze	7	1		●	●		●				●	●	●		110 - 396	122 - 595	Verd: + 4 °C / + 16 °C Kond: + 20 °C / + 65 °C	
	NXW-H	R-410a	2088	2		●	●		●					●			106 - 511	125 - 582	Verd: + 4 °C / + 18 °C Kond: + 25 °C / + 55 °C	
	NXW	R-410a	2088	2		●	●		●					●	●		112 - 511		Verd: -10 °C / + 18 °C Kond: + 25 °C / + 55 °C	
	WS/ HWS	"R-134a R-513a"	1430	1-2		●	●		●				●		●		147 - 712		Verd: + 4 °C / + 16 °C Kond: + 20 °C / + 55 °C	
	WSH	"R-134a R-513a"	1430	1-2			●		●				●		●		147 - 700	165 - 778	Verd: + 4 °C / + 16 °C Kond: + 25 °C / + 55 °C	
	WMG	R-1234ze	7	1-2						●		●	●		●	●	280 - 324		Verd: + 5 °C / + 20 °C Kond: + 20 °C / + 55 °C	
	HWFG	R-1234ze	7	2-3		●	●		●				●		●	●	470 - 1143	523 - 1254	Verd: + 4 °C / + 16 °C Kond: + 20 °C / + 65 °C	
	WFG-N	R-1234ze	7	1-3		●	●		●				●		●		136 - 1726	153 - 1866	Verd: - 10 °C / + 16 °C Kond: + 25 °C / + 55 °C	
	WFG-I	R-1234ze	7	1-3	●	●	●		●				●		●		216 - 1765	243 - 1960	Verd: -10 °C / + 16 °C Kond: + 20 °C / + 65 °C	
Daikin	EWQ~KCW1N	R-410a	2088	1-2		●	●		●					●		12.0 - 183.0		Verd: -10 °C / + 20 °C Kond: + 20 °C / + 55 °C		
	EWJH-J	R-1234ze	7	1	●			●						●		90 - 210		Verd: -10 °C / + 15 °C Kond: + 23 °C / + 75 °C		
	EWJH-DZ	R-1234ze	7	1	●				●	●	●	●	●	●	●	227 - 945		Verd: + 4 °C / + 20 °C Kond: + 20 °C / + 55 °C		
	EWJH-VZ	R-1234ze	7	1-2	●			●		●	●	●	●	●	●	329 - 1540		*Ver: - 8 °C / + 20 °C Kond: + 20 °C / + 75 °C		

Groupes d'eau glacée et pompes à chaleur refroidis à l'eau

WRL

- Groupe d'eau glacée refroidi par eau pour installation interne
- Dimensions compactes
- Récupération partielle de la chaleur par désurchauffeur
- Idéal pour les applications géothermiques
- Version avec kit hydronique intégré possible (également avec pompe à inverser)

WRLH / WRL HT

- Pompe à chaleur réversible refroidie par eau pour installation interne
- Réversible sur le côté froid
- Dimensions compactes
- Récupération partielle de la chaleur par désurchauffeur
- Idéal pour les applications géothermiques
- Version avec kit hydronique intégré possible (également avec pompe à inverser)



Refroidir & Chauffer

WRL	❄️ kW	☀️ kW
026	6,3	7,9
031	7,9	9,9
041	10,3	12,6
026	6,3	7,9
031	8,1	9,5
041	10,4	12,4
051	13,7	16,4
071	17,8	20,9
081	20,3	24,0
101	27,6	32,7
141	35,4	41,7
161	40,4	47,6
180	44,9	53,0
200	59,6	70,9
300	64,8	76,6
400	79,5	92,6
500	93,0	106,4
550	120,1	143,7
600	140,1	164,2
650	157,4	183,3

WRK

- Pompe à chaleur réversible refroidie par eau pour installation interne
- Réversible sur circuit frigorifique
- Dimensions compactes
- Récupération partielle de la chaleur par désurchauffeur
- Version avec kit hydronique

- intégré possible (également avec pompe à inverser)
- Echangeur à plaques côté évaporateur et condenseur
- Kit de température élevée jusqu'à 68°C



WRK	❄️ kW	☀️ kW
0200*	38,9	48,4
0280*	54,4	68,6
0300*	65,0	81,6
0330*	74,1	93,4
0350*	83,5	104,0
0500	96,2	120,8
0550	110,9	137,7
0600	130,0	163,1
0650	145,8	187,1
0700	166,1	207,9

*Version silencieuse

Groupes d'eau glacée et pompes à chaleur refroidis à l'eau

WWB

- Unité booster eau-eau pour installation interne
- Peut être combiné avec des pompes à chaleur refroidies par air ou par eau
- Optimisé pour la préparation d'eau chaude jusqu'à 80°C
- Dimensions compactes max. 1650 x 1300 x 710 mm
- Haute efficacité à pleine charge et à charge partielle
- Echangeur à plaques côté évaporateur et condenseur

Chauffer seul

WWB	☀ kW
300	70,3
330	77,7
350	93,2
550	114,6
600	143,7
700	181,7
800	220,5
900	265,9



WWM

- Groupe d'eau glacée modulaire refroidi par eau pour installation interne
- Puissance en cascade avec jusqu'à trois modules
- Les unités peuvent être empilées jusqu'à deux pour gagner de la place
- Dimensions compactes max. 1650 x 1300 x 710 mm
- Haute efficacité à pleine charge et à charge partielle
- Echangeur à plaques côté évaporateur et condenseur

Refroidir & Chauffer

	WF	❄ kW	☀ kW
Einzelner Kältemittelkreislauf	0500	96,0	109,2
Doppelter Kältemittelkreislauf	0500	95,2	110,0



Groupes d'eau glacée et pompes à chaleur refroidis à l'eau

HWSG

- Pompe à chaleur réversible refroidie par eau pour installation interne
- Réversible du côté hydraulique
- PRG de 7 respectueux de l'environnement grâce au réfrigérant HFO R-1234ze
- Dimensions compactes
- Version avec récupération partielle de la chaleur par désurchauffeur ou récupération totale de la chaleur
- Optimisé pour les basses températures de condensation
- Kit haute température pour une température de sortie de l'eau jusqu'à 65°C

Refroidir & Chauffer

❄️ kW	☀️ kW	Limite de fonctionnement
110 - 396	122 - 595	Verd: + 4 °C / + 16 °C Kond: + 20 °C / + 65 °C



NXW

- Groupe d'eau glacée refroidi par eau pour installation interne
- Dimensions compactes
- Version avec récupération partielle de la chaleur par désurchauffeur ou récupération totale de la chaleur
- Optimisé pour les basses températures de condensation
- Idéal pour les applications géothermiques
- Possibilité de raccordement à la station d'eau floating Freecooling WST

NXW H

- Pompe à chaleur réversible refroidie par eau pour installation interne
- Réversible sur le côté froid
- Dimensions compactes
- Version avec récupération partielle de la chaleur par désurchauffeur ou récupération totale de la chaleur
- Version avec kit hydronique intégré possible
- Echangeur à plaques côté évaporateur et condenseur

Refroidir & Chauffer

NXW H	❄️ kW	☀️ kW
0503	105,9	125,4
0553	113,8	135,8
0604	140,8	165,8
0654	159,8	187,6
0704	180,7	210,4
0754	211,6	269,6
0804	242,7	310,2
0904	277,7	325,3
1004	313,6	365,6
1254	341,7	399,8
1404	369,7	434,0
1504	423,6	500,6
1654	477,0	565,2



NXW	❄️ kW	☀️ kW
0503	111,8	127,6
0553	120,7	137,8
0604	148,7	170,0
0654	166,7	190,3
0704	188,7	215,4
0754	222,7	253,7
0804	257,6	293,5
0904	291,6	332,9
1004	325,7	371,5
1254	354,6	404,7
1404	384,6	438,7
1504	453,9	517,1
1654	511,4	582,0

Groupes d'eau glacée et pompes à chaleur refroidis à l'eau

WMG / WMX

- Groupe d'eau glacée refroidi par eau pour installation interne
- Dimensions compactes
- Version avec récupération partielle de la chaleur par désurchauffeur ou récupération totale de la chaleur
- Echangeur à plaques côté évaporateur et condenseur
- WMX avec réfrigérant R134a
- WMG avec réfrigérant R1234ze

Froid seul

	❄️ kW
WMX	324,2
WMG	312,4



WS / HWS

- Groupe d'eau glacée refroidi par eau pour installation interne
- Réversible hydrauliquement
- Dimensions compactes
- Récupération de la chaleur partielle par désurchauffeur ou totale
- WS: Optimisé pour les basses températures de condensation
- HWS: Optimisé pour les hautes températures de condensation
- Idéal pour les applications géothermiques

Refroidir & Chauffer

WS	❄️ kW	☀️ kW
0601	147,7	164,9
0701	186,9	208,7
0801	212,2	237,3
0901	233,8	261,4
1101	299,0	334,0
1202	308,6	343,7
1402	369,1	412,1
1602	421,6	470,6
1802	469,8	524,2
2002	545,6	607,2
2202	599,8	667,2
2502	654,3	727,6
2802	700,4	778,0

HWS	❄️ kW	☀️ kW
0601	146,7	163,9
0701	178,8	199,3
0801	212,7	234,8
0901	233,7	260,1
1101	293,7	324,0
1202	293,7	327,5
1402	356,6	397,5
1602	/	465,7
1802	/	522,8
2002	/	584,8
2202	/	646,9
2502	/	730,9
2802	/	799,6



WSH

- Pompe à chaleur réversible refroidie par eau pour installation interne
- Réversible sur circuit frigorifique
- Dimensions compactes
- Récupération de la chaleur partielle par désurchauffeur
- Optimisé pour les basses températures de condensation
- Idéal pour les applications géothermiques

Refroidir & Chauffer

❄️ kW	☀️ kW	Limite de fonctionnement
147 - 700	165 - 778	Verd: + 4 °C / + 16 °C Kond: + 25 °C / + 55 °C



Groupes d'eau glacée et pompes à chaleur refroidis à l'eau

WFG-N / WFG-I

- Groupe d'eau glacée refroidi par eau pour installation interne
- Réversible du côté hydraulique
- Un PRG de 7 pour la protection de l'environnement grâce au réfrigérant HFO R-1234ze
- Dimensions compactes
- Version avec récupération partielle de la chaleur par désurchauffeur ou récupération totale de la chaleur
- Optimisé pour les basses températures de condensation
- Kit haute température pour une température de sortie de l'eau jusqu'à 55°C
- Disponible avec réfrigérant R515B

Refroidir & Chauffer

WFG-N	❄️ kW	☀️ kW
0701	136,1	153,1
0801	154,8	172,4
0901	173,8	196,2
1101	221,3	245,2
1201	239,8	267,2
1401	272,3	303,2
1601	335,7	369,1
1801	370,1	408,3
2101	434,3	478,4
2401	490,7	547,5
2801	545,3	601,0
3201	596,9	663,0

WFG-I	❄️ kW	☀️ kW
1101	216,8	243,2
1251	255,6	292,8
1401	285,6	321,7
1601	324,6	365,6
1801	366,2	419,7
2101	407,0	467,2
2401	484,9	540,0
2801	545,9	606,5
3201	586,5	655,5
2502	506,3	564,4
2802	571,0	631,4
3202	664,9	731,6
3602	737,9	821,0
4202	869,3	966,2
4802	989,2	1093,4
5602	1096,6	1212,3
6402	1223,1	1370,1
6703	1323,2	1454,7
7203	1463,2	1611,8
8403	1605,2	1770,0
9603	1765,9	1960,8



HWFG

- Groupe d'eau glacée refroidi par eau pour installation interne
- Réversible du côté hydraulique
- Un PRG de 7 pour la protection de l'environnement grâce au réfrigérant HFO R-1234ze
- Dimensions compactes
- Version avec récupération partielle de la chaleur par désurchauffeur ou récupération totale de la chaleur
- Optimisé pour les hautes températures de condensation

Refroidir & Chauffer

❄️ kW	☀️ kW	Limite de fonctionnement
470 - 1143	523 - 1254	Verd: + 4 °C / + 16 °C Kond: + 20 °C / + 65 °C



Groupes d'eau glacée et pompes à chaleur refroidis à l'eau

EWWQ~KCW1N

Froid seul

- Groupe d'eau glacée refroidi par eau pour installation interne
- Dimensions très compactes 600 x 600 mm
- Puissance en cascade avec jusqu'à trois modules d'extension
- Les unités sont empilables pour gagner de la place
- Une installation facile
- Fonctionnement très silencieux
- Récupération partielle de la chaleur par désurchauffeur

❄️ kW	Limite de fonctionnement
12.0 - 183.0	Verd: -10 °C / + 20 °C Kond: + 20 °C / + 55 °C

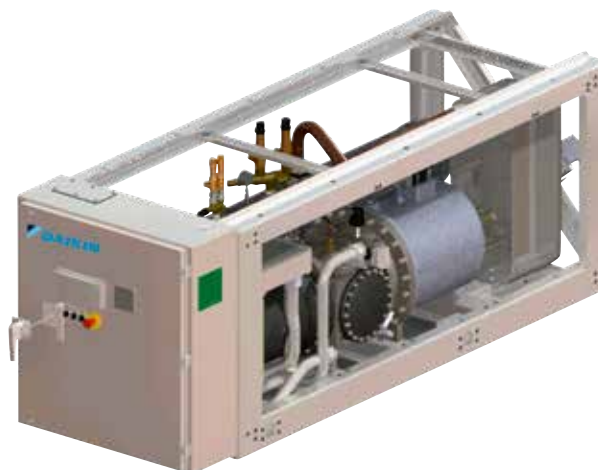


EWWH-J

Refroidir & Chauffer

- Pompe à chaleur réversible refroidie par eau pour installation interne
- Réversible du côté hydraulique
- PRG de 7 respectueux de l'environnement grâce au réfrigérant HFO R-1234ze
- Dimensions compactes
- Compresseur à vis Inverter
- Version avec récupération partielle de la chaleur par désurchauffeur ou récupération totale de la chaleur
- Kit haute température pour une température de sortie de l'eau jusqu'à 75°C
- Echangeurs de chaleur à plaques côté évaporateur et tubulaire noyé côté condenseur

❄️ kW	☀️ kW	Limite de fonctionnement
90 - 210	110 - 251	Verd: -10 °C / + 15 °C Kond: + 23 °C / + 75 °C



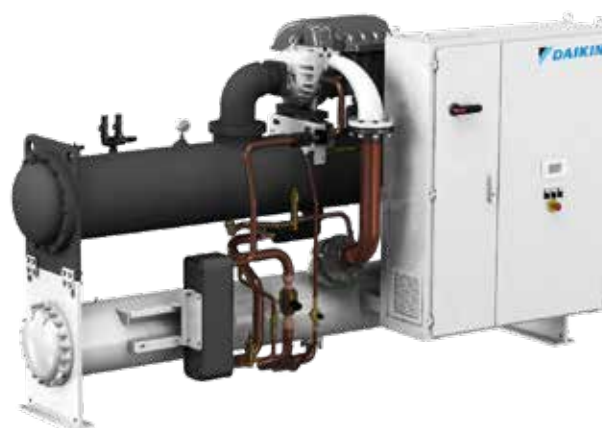
Groupes d'eau glacée refroidis à l'eau

EWWH-DZ

- Groupe d'eau glacée refroidi par eau pour installation interne
- Dimensions compactes
- Un PRG de 7 pour la protection de l'environnement grâce au réfrigérant HFO R-1234ze
- Turbocompresseur sans huile
- Haute efficacité à pleine charge et à charge partielle
- Echangeurs de chaleur tubulaire noyés
- Réversible du côté hydraulique

Froid seul

❄ kW	Limite de fonctionnement
227 - 945	Verd: + 4 °C / + 20 °C Kon: + 20 °C / + 55 °C



EWWH-VZ

- Groupe d'eau glacée refroidi par eau pour installation interne
- Réversible du côté eau
- Dimensions compactes
- Un PRG de 7 pour la protection de l'environnement grâce au réfrigérant HFO R-1234ze
- Haute efficacité à pleine charge et à charge partielle
- Echangeurs de chaleur tubulaires noyés
- Kit haute température pour une température de sortie de l'eau jusqu'à 75°C

Froid seul

❄ kW	Limite de fonctionnement
329 - 1540	Ver: - 8 °C / + 20 °C Kon: + 20 °C / + 75 °C



Armoire de climatisation de précision

Évaporateur

Batterie à tuyaux en cuivre expansés et lamelles en aluminium pressées à revêtement hydrophile, avec bac collecteur de condensat en acier inoxydable et raccord pour siphon.

Condenseur

Condenseur à refroidissement par air externe pour version EDA : carter riveté en tôle d'aluminium laquée/revêtue. Des pieds sont fournis avec l'option « flux d'air horizontal ». Ventilateurs axiaux de grands fabricants, niveau sonore et consommation d'énergie optimisés. Ventilateurs EC disponibles en option. Disponible en version standard et insonorisée, ainsi qu'avec surface de condensation étendue (version PLUS). Interrupteur principal monté et raccords Schrader soudés, testés sous pression et livrés avec remplissage de protection à l'azote.

Condenseur à refroidissement par eau interne pour version EDW: échangeur à plaques en acier inoxydable brasé au cuivre pour le raccordement d'une vanne pressostatique de régulation de la pression de condensation en cas d'utilisation d'eau du robinet, ou avec soupape de réglage motorisée pour le raccordement à un système de récupération d'eau de refroidissement.



Batterie réfrigérante pour fonctionnement à eau glacée

Batterie à tuyaux en cuivre expansés et lamelles en aluminium pressées à revêtement hydrophile, avec bac collecteur de condensat en acier inoxydable et raccord pour siphon.

Tubage intérieur isolé avec vanne 3 voies préassemblée. Vanne 2 voies disponible en option.

Batterie de post-chauffage électrique

Les versions CH et HH possèdent une batterie de post-chauffage électrique en matériau inoxydable à basse température superficielle grâce à sa surface étendue.

Pour éviter toute surchauffe, un thermostat de sécurité à 2 niveaux est intégré. Également disponible en version haute puissance.

Humidification (version HH)

Humidificateur à électrodes alimenté à l'eau de réseau. Régulation par microprocesseur pour la production de vapeur en continu, vidange et surveillance.

En cas de fort volume d'humidification, le pilotage d'un humidificateur externe est possible.

Armoire électrique

L'armoire électrique intégrée dans l'appareil contient les éléments suivants :

- interrupteur principal verrouillable
- disjoncteur de protection des circuits de commande et de charge
- disjoncteur moteur pour les compresseurs
- microprocesseur pour la régulation des fonctions suivantes :
 - température ambiante
 - humidité (versions HH)
 - vitesse des ventilateurs (EC)
 - gestion des compresseurs avec compensation des temps de fonctionnement
 - alarmes et avertissements
 - surveillance et signalisation de haute et de basse pression
 - historique des alarmes
 - came électronique avec compensation automatique des temps de fonctionnement
 - raccordement d'un système de commande en amont
- écran d'affichage pour :
 - température ambiante
 - humidité (versions HH)
 - affichage des alarmes
 - compteur d'heures de fonctionnement
 - affichage d'état



Contrôles et sécurités

- pressostat de haute pression à réarmement automatique
- transducteur de haute pression
- pressostat de basse pression à réarmement automatique
- soupape de sécurité du circuit frigorifique
- surveillance de température des moteurs

Test de fonctionnement

- Test de fonctionnement en usine
- Les évaporateurs à détente directe pour condenseurs externes sont fournis avec un remplissage de protection à l'azote

Équipement standard

- ventilateurs EC
- surveillance du débit d'air
- surveillance des filtres
- témoin de fonctionnement
- témoin de défaut
- panneaux de caisson à double paroi
- vanne 3 voies pour les armoires à eau glacée
- régulation de vitesse pour condenseur externe dans l'armoire électrique

Options côté air

- filtres à air M5 - M6 - M7
- plénum d'aspiration et de refoulement de l'air avec grille
- clapets motorisés
- aspiration d'air frais avec filtre
- débit constant ou régulation de pression

Options côté eau

- vanne à eau 2 voies pour les évaporateurs à détente directe (pressostatique ou à modulation 0-10 V pour circuit de récupération d'eau)
- vanne 2 voies pour les armoires à eau glacée (3 points ; 0-10 V)
- batterie de chauffage à eau chaude pompée avec vanne de régulation

Armoire de climatisation de précision

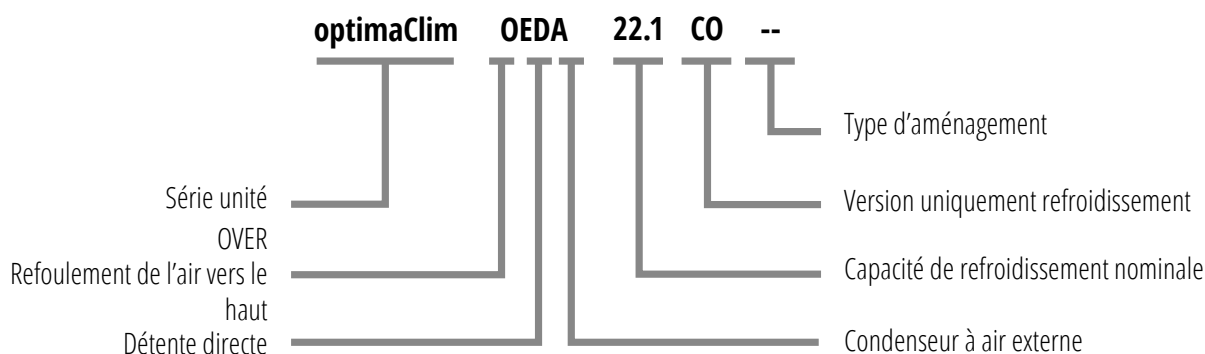
La série d'armoires climatisées optimaClim a été entièrement repensée. Les appareils sont disponibles en version armoire à eau glacée ou évaporateur à détente directe. Ces deux techniques se combinent avec les solutions Dual Cooling et Free Cooling. Enfin, une gamme complète d'accessoires permet de réaliser des solutions taillées sur mesure. Ces appareils s'utilisent dans les centres de données, les salles informatiques, les laboratoires, les locaux de transformateurs et toutes autres applications dégageant de la chaleur ou nécessitant une climatisation.

CONFIGURATIONS

optimaClim	O	ED	A	22.1	CO	--	+
1	2	3	4	5	6	7	8

- Série
- Sens de refoulement de l'air
O = OVER vers le haut
U = UNDER vers le bas
- Type d'unité
ED = détente directe
CW = eau glacée
DW = 2 batteries à eau glacée
- Type de condenseur
A = refroidissement par air
W = refroidissement par eau
- Capacité de refroidissement nominale
- Version
CO = refroidissement
CH = refroidissement + chauffage
HH = refroidissement + chauffage + humidification + déshumidification
- Aménagements
DC = Dual Cooling
FC = Free Cooling
- + = inverser

Exemple de nomenclature unité



LES CONDITIONS DE MESURE

Performances spécifiées, efficacité, les niveaux sonores, dimensions et poids sont des valeurs approximatives et valables dans les conditions suivantes :

Machine de refroidissement			
Refroidissement à air	Froid	7 °C / 12 °C eau	35 °C temp. extérieure
	Chaud	40 °C / 45 °C eau	7 °C temp. extérieure
	Récupération	7 °C / 12 °C eau	40°C / 45°C Récupération 35 °C temp. extérieure
Sans condensateur	Froid	7 °C / 12 °C Eau	45 °C Temp. de condensation/ 5 K sous-refroidissement
Refroidissement à eau	Froid	7 °C / 12 °C Côté évaporateur	30 °C / 35 °C Côté condenseur
	Chaud	7 °C / 10 °C Côté évaporateur	40 °C / 45 °C Côté condenseur
Unité Booster			
	Chaud	70°C / 78°C Côté utilisateur	40 °C / 45 °C Côté condenseur

Ventilo-convecteurs	
Froid:	Temp. ambiante DB/WB: 27 °C/19 °C
	Temp. eau entrée/sortie: 7 °C/12 °C
Chaud:	Temp. ambiante: 20 °C
	Temp. eau entrée/ sortie 70 °C/ 60°C

NOTRE PASSION POUR UN BON CLIMAT



www.clima-machine.ch

www.clima-configurateur.ch

TCA Thermoclima AG
Piccardstrasse 13
9015 St.Gallen
T +41 71 313 99 22

TCA Thermoclima AG
Industriestrasse 15
4554 Etziken (SO)
T +41 32 686 61 21

TCA Thermoclima SA
Suisse romande
T +41 21 634 57 50

TCA Thermoclima SA
Svizzera italiana
T +41 91 980 37 37

Helpdesk
0840 822 822
info@tca.ch
www.tca.ch